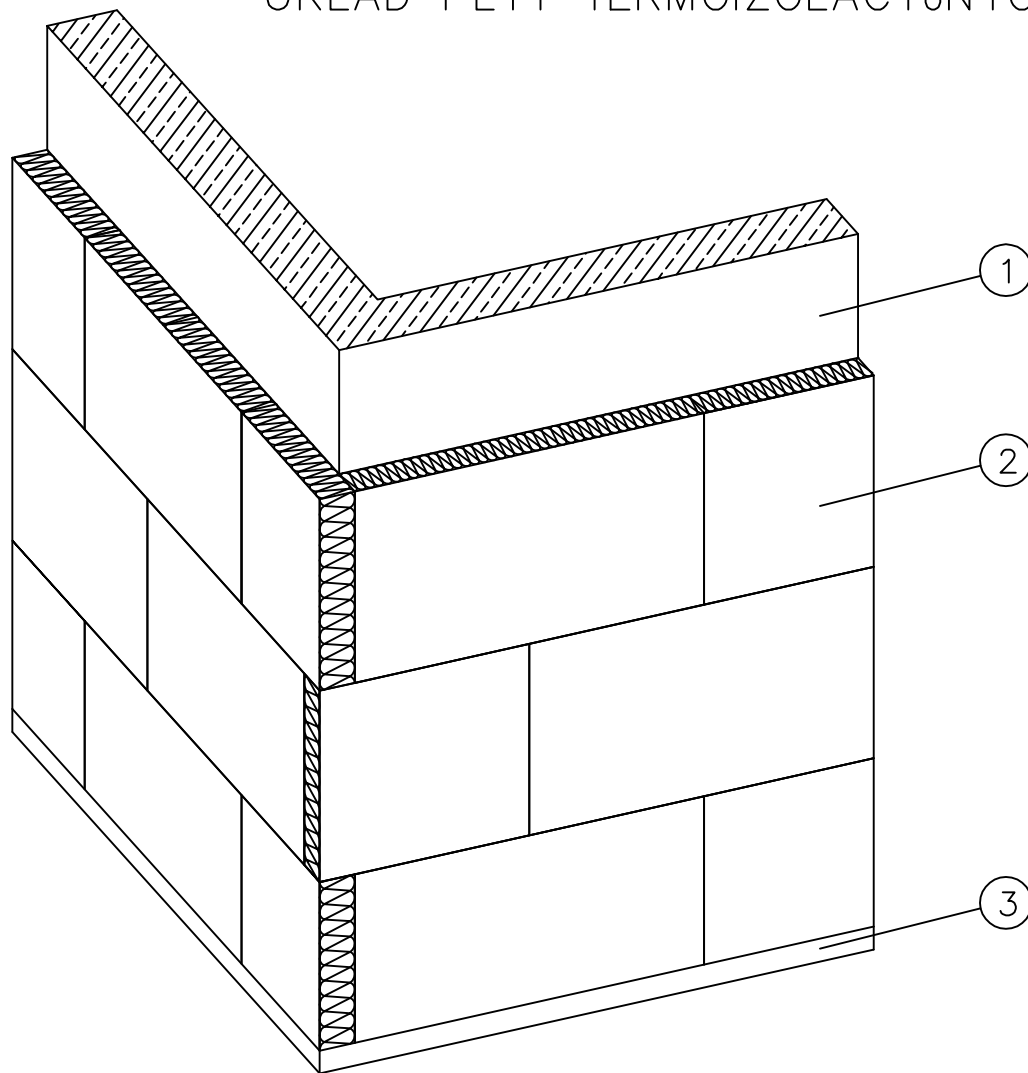


DETAL OCIEPLENIA

UKŁAD PŁYT TERMOIZOLACYJNYCH NA NAROŻU WYPUKŁYM



① Docieplana przegroda

② Izolacja termiczna

③ Profil cokołowy

UWAGI:

- Montaż ocieplenia należy rozpocząć od montażu listwy startowej
- Płyty izolacyjne należy przyklejać od dołu do góry
- Należy zachować mijankowy układ spoin płyt izolacyjnych
- Spoiny płyt nie mogą stanowić przedłużenia krawędzi otworów okiennych, drzwiowych, itp.
- Na całej powierzchni ścian płyty powinny być układane na styk, a ewentualne nieszczelności uzupełnione pianką poliuretanową (niezgodne jest uzupełnianie nieszczelności masą klejącą)