

UWAGA:

Przed przystąpieniem do prac należy zweryfikować stan legarów.
W przypadku konieczności wymiany elementów konstrukcyjnych budynków należy rozwiązanie zatwierdzić w Urzędzie i uzyskać pozwolenia na budowę.

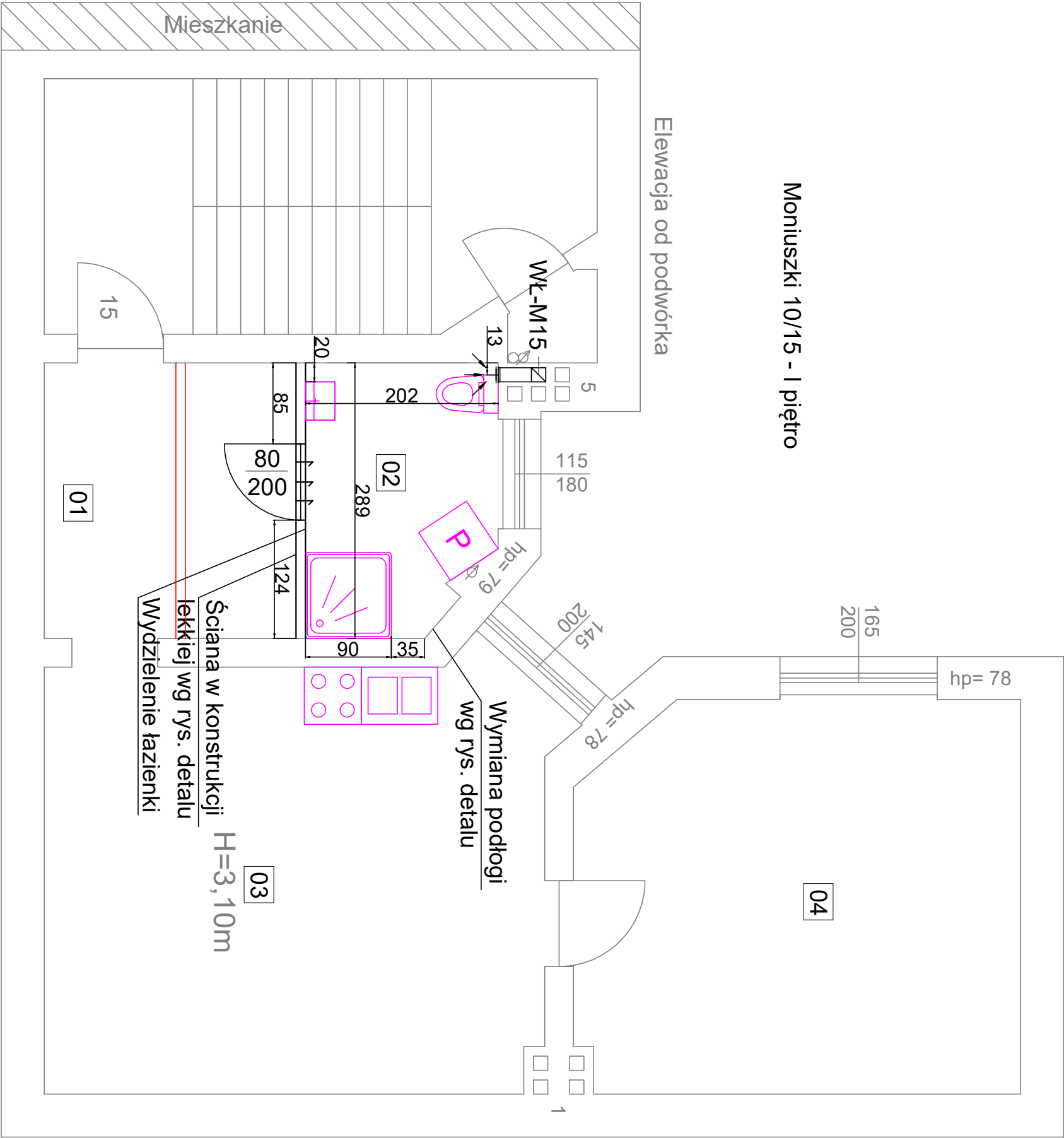
Spis pomieszczeń:

01 - Przedpokój	8,26m ²
02 - Łazienka	4,78m ²
03 - Kuchnia	23,58m ²
04 - Pokój	18,81m ²

LEGENDA:

- Ściany istniejące
- Ściany projektowane
- Wyburzenia

Moniuszki 10/15 - I piętro



<div><div><div></div><div>4 BLUE Wojciech Rykowski</div><div>http://www/4blue.com.pl</div><div>41-605 Świętochłowice ul.E.Imieli 13</div></div></div>			
<div><div>INWESTOR</div><div>Zarząd Budynków Miejskich I Towarzystwo Budownictwa Społecznego Sp. z o. o.; ul. Dolnych Wałów 11; 44-100 Gliwice</div></div>			
<div><div>JEDNOSTKA PROJEKTOWA</div><div>4 BLUE Wojciech Rykowski</div><div>41-605 Świętochłowice ul. E.Imieli 13</div></div>			
<div><div>TEMAT OPRAĆOWANIA</div><div>PROJEKT ARCHITEKTONICZNO-BUDOWLANY PRZEBUDOWY WEWNĘTRZNEJ INSTALACJI GAZU W CELU ZAMONTOWANIA KONDENSACYJNEGO DYMOWYJNEGO KOTŁA GAZOWEGO Z ZAMKNIĘTĄ KOMBORĄ SPALANIA WRAZ Z BUDOWĄ ETYKOWEJ INSTALACJI CENTRALNEGO OGRZEWANIA W MIESZKANIU NR 15 WRAZ Z DOBUDOWĄ PRZEWODU WENTYLACYJNEGO W MIESZKANIU NR 15 ORAZ WYDZIELENIEM ŁAZIENKI W MIESZKANIU NR 15 W BUDYNKU PRZY UL. MONIUSZKI 10 W GŁIWICACH</div></div>			
<div><div>PROJEKTANT</div><div>dr inż. Bartosz Piotrowicz SWK/0174/PWBKb/17</div></div>			
<div><div>OPRACOWANIE</div><div>inż. Dominika Zogłówek</div></div>			
<div><div>NAZWA RYSUNKU</div><div>Rzut lokalu 15, I piętro - Wydzielenie łazienki</div></div>			
<div><div>DATA</div><div>07.2022</div></div>	<div><div>NR RYSUNKU</div><div>K-01</div></div>	<div><div>SKALA</div><div>1:50</div></div>	