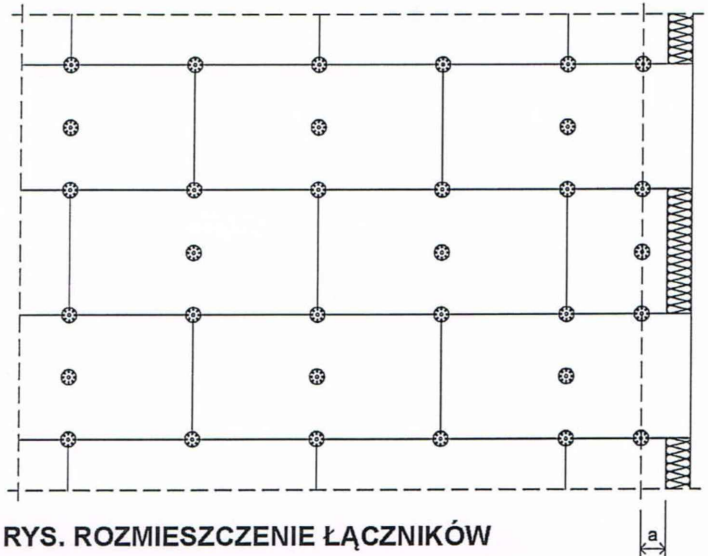


RYS. UKŁAD WARSTW

LEGENDA

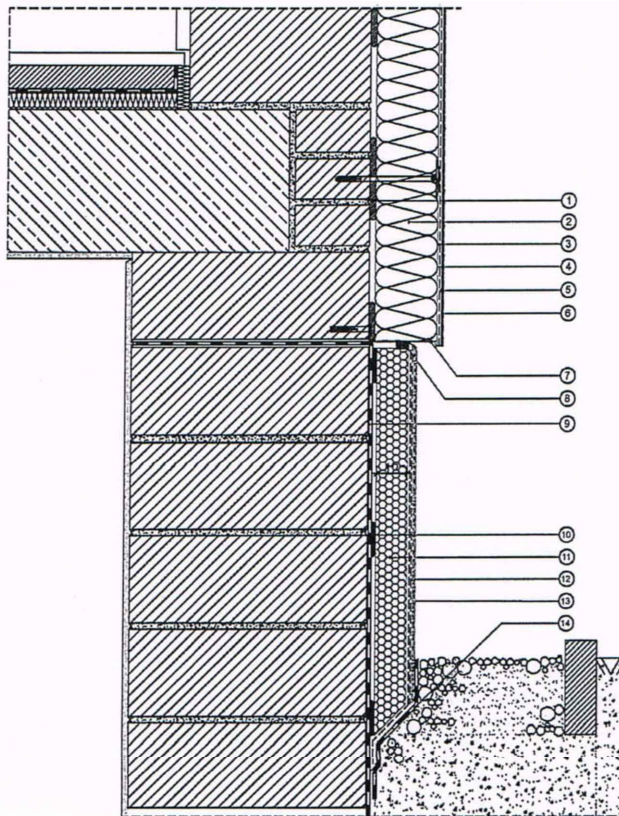
- 1 kolek rozprężny
- 2 zaprawa klejąca
- 3 płyta termoizolacyjna
- 4 zaprawa klejąco-szpachlowa
- 5 siatka z włókna szklanego
- 6 środek gruntujący
- 7 tynk cienkowarstwowy



RYS. ROZMIESZCZENIE ŁĄCZNIKÓW

Odstęp od krawędzi ściany:
 a min. = 5 cm - ściana betonowa
 a min. = 10 cm - ściana murowana

n = 6 szt./m² - cz. środkowa ściany
 n = 6 szt./m² - cz. narożna ściany

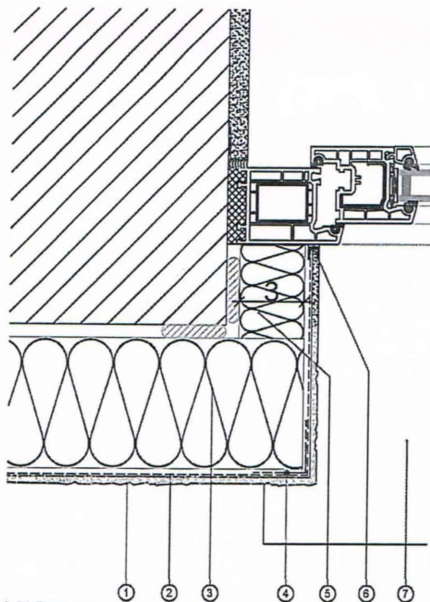


LEGENDA

- 1 zaprawa klejąca
- 2 płyta termoizolacyjna
- 3 zaprawa klejąco-szpachlowa
- 4 siatka z włókna szklanego (w miejscach narażonych na uszkodzenia - podwójnie)
- 5 środek gruntujący
- 6 tynk cienkowarstwowy
- 7 profil cokołowy
- 8 taśma uszczelniająca lub trwale elastyczna spoina silikonowa (z profilem splycającym)
- 9 izolacja pionowa - zaprawa cementowo-polimerowa, lepik asfaltowy lub masa bitumiczno-kauczukowa
- 10 elastyczna zaprawa cementowo-polimerowa lub klej bitumiczny
- 11 płyta izolacyjna - polistyren ekstrudowany XPS
- 12 warstwa zbrojona podwójnie siatką szklaną - zaprawa klejąco-szpachlowa
- 13 środek gruntujący i cienkowarstwowy tynk mozaikowy
- 14 zaprawa cementowo-polimerowa lub masa bitumiczna i folia kubełkowa

RYS. OCIEPLENIE COKOŁU

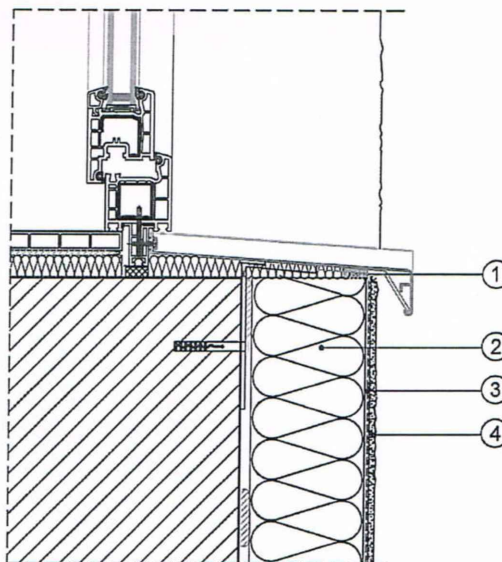
nazwa i adres obiektu budowlanego: "REMONT, DOCIEPLENIE I KOLORYSTYKA ELEWACJI ORAZ WYKONANIE IZOLACJI WODOCHRONNEJ BUDYNKU MIESZKALNEGO WIELORODZINNEGO PRZY UL. KRZYWEJ 3 - 5 W GLIWICACH, DZ.NR 76, 799 "					
Inwestor: WSPÓLNOTA MIESZKANIOWA NIERUCHOMOŚCI PRZY UL. KRZYWEJ 3 - 5 W GLIWICACH				data: LISTOPAD 2024	
tytuł rysunku: DETAL OCIEPLENIA			skala: -----		nr rysunku: A_09
Opracował:	mgr inż.arch. Monika Gogulla	specjalność architektoniczna	upr. nr 47/SLOKK/2016/II	BRANŻA: A	Podpis:



LEGENDA

- 2 warstwa zbrojona siatką szklaną
- 3 płyta termoizolacyjna
- 4 narożnik z siatką
- 5 izolacja ościeża 3 cm
- 6 profil uszczelniający z siatką lub taśmą uszczelniającą
- 7 parapet zewnętrzny

RYS. OCIEPLENIE OŚCIEŻY

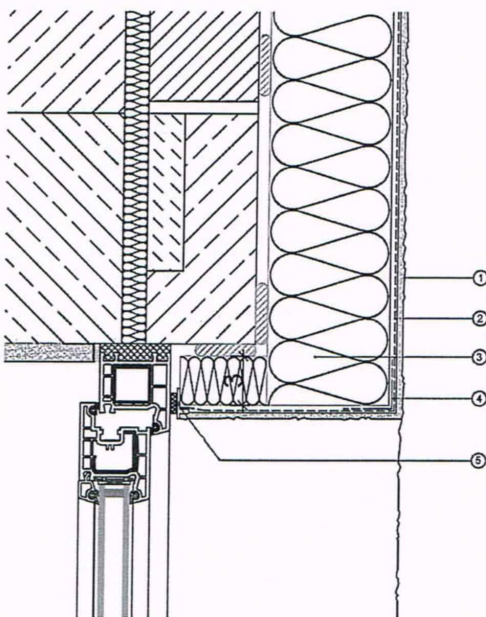


tu należy podsunąć pod płytę styropianową ocieplenia ościeża

LEGENDA

- 1 taśma uszczelniająca
- 2 płyta termoizolacyjna
- 3 warstwa zbrojona siatką szklaną
- 4 tynk cienkowarstwowy

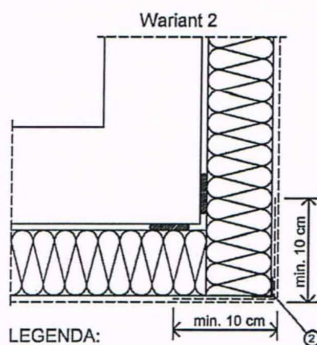
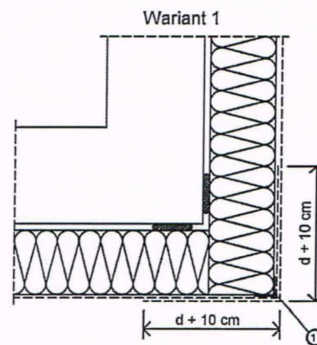
RYS. MONTAŻ PARAPETU ZEWN.



LEGENDA

- 1 tynk cienkowarstwowy
- 2 warstwa zbrojona siatką szklaną
- 3 płyta termoizolacyjna 3 cm
- 4 narożnik z siatką lub profil z kapinosem
- 5 listwa uszczelniająca z siatką

RYS. OCIEPLENIE NADPROŻA



LEGENDA:

- Wariant 1 - profil narożny
- Wariant 2 - profil narożny z siatką lub "kątownik" z siatki pancerniej

d - grubość płyt izolacyjnych

RYS. MONTAŻ NAROŻNYCH KĄTOWNIKÓW

nazwa i adres obiektu budowlanego:

"REMONT, DOCIEPLENIE I KOLORYSTYKA ELEWACJI ORAZ WYKONANIE IZOLACJI WODOCHRONNEJ BUDYNKU MIESZKALNEGO WIELORODZINNEGO PRZY UL. KRZYWEJ 3 - 5 W GLIWICACH, DZ.NR 76, 799 "

inwestor:

WSPÓLNOTA MIESZKANIOWA NIERUCHOMOŚCI PRZY UL. KRZYWEJ 3 - 5 W GLIWICACH

data:

LISTOPAD 2024

tytuł rysunku:

DETALE OCIEPLENIA

skala:

nr rysunku:

A_10

opracował:

mgr inż.arch.
Monika Gogulla

specjalność
architektoniczna

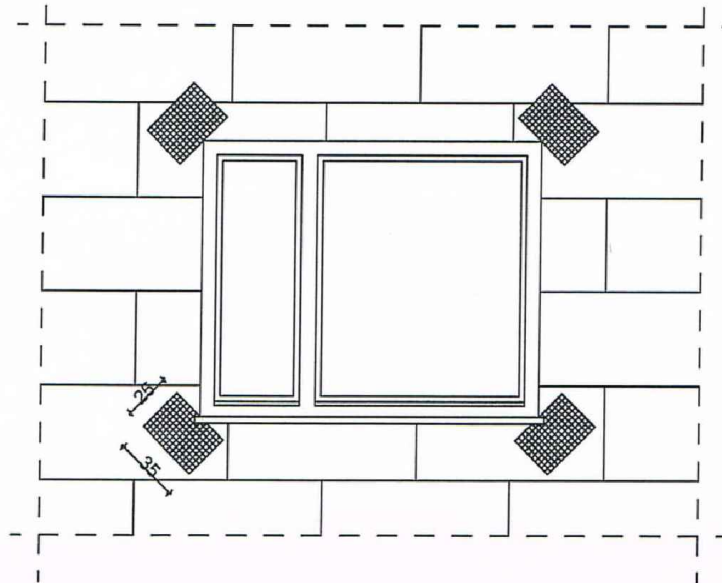
upr. nr
47/SLOKK/2016/II

BRANŻA:

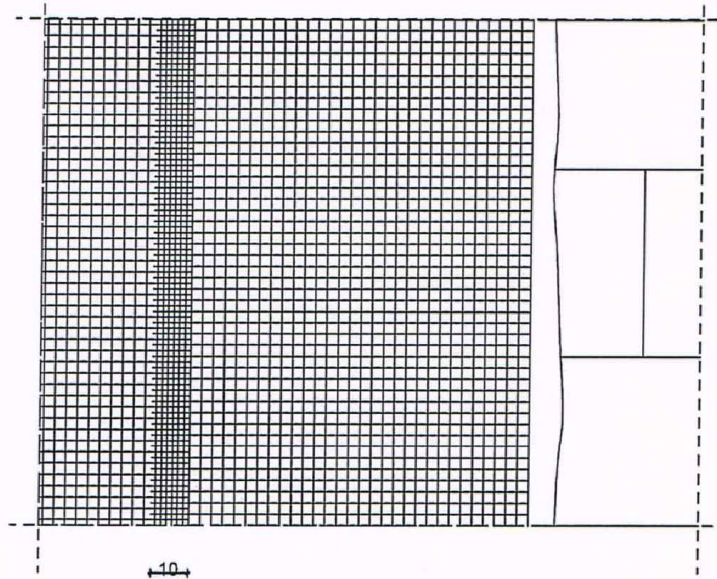
A

Podpis:

Schemat rozmieszczenia siatek w narożach otworów okiennych



Wielkość zakładu pasów siatki na ścianie prostej



**RYS. WKLEJENIE SIATKI Z WŁÓKNA SZKLANEGO
NA ŚCIANIE I PRZY OTWORACH OKIENNYCH**

nazwa i adres obiektu budowlanego: "REMONT, DOCIEPLENIE I KOLORYSTYKA ELEWACJI ORAZ WYKONANIE IZOLACJI WODOCHRONNEJ BUDYNKU MIESZKALNEGO WIELORODZINNEGO PRZY UL. KRZYWEJ 3 - 5 W GLIWICACH, DZ.NR 76, 799 "					
Inwestor: WSPÓLNOTA MIESZKANIOWA NIERUCHOMOŚCI PRZY UL. KRZYWEJ 3 - 5 W GLIWICACH				data: LISTOPAD 2024	
tytuł rysunku: DETALE OCIEPLENIA				skala: ----	
Opracował: mgr inż.arch. Monika Gogulla		specjalność architektoniczna		upr. nr 47/SLOKK/2016/II	BRANŻA: A
					nr rysunku: A_11_
					Podpis: