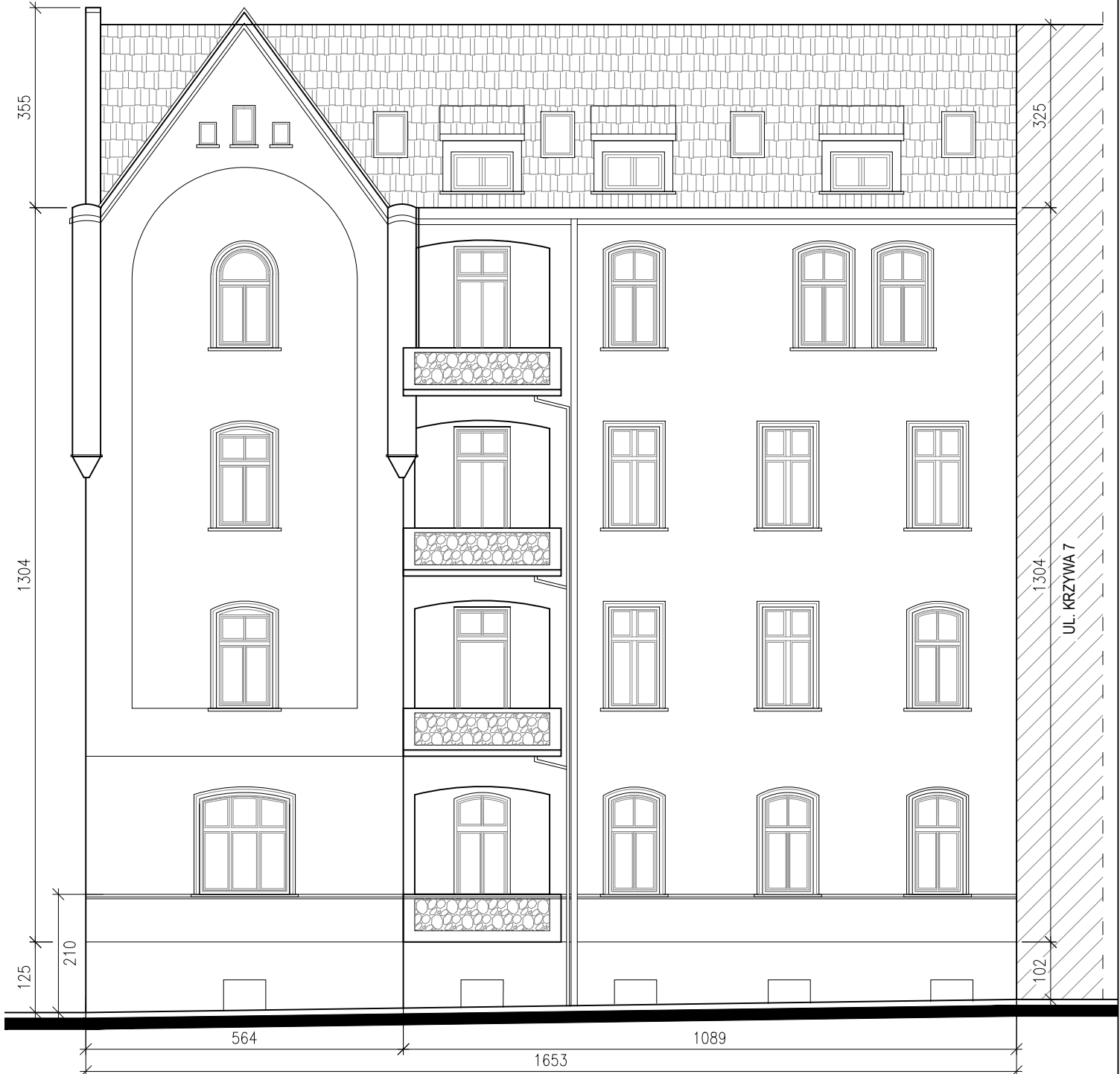
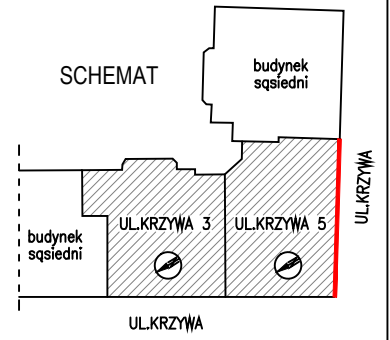


**INWENTARYZACJA - ELEWACJA FRONTOWA
PÓŁNOCNO - ZACHODNIA**

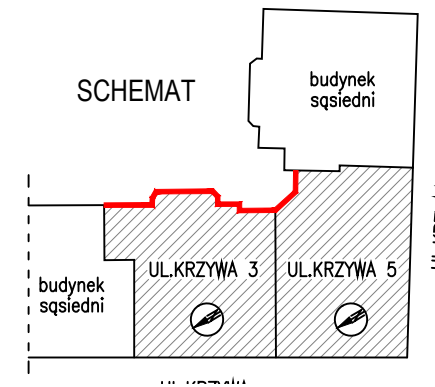
nazwa i adres obiektu budowlanego: "REMONT, DOCIEPLENIE I KOLORYSTYKA ELEWACJI ORAZ WYKONANIE IZOLACJI WODOCHRONNEJ BUDYNKU MIESZKALNEGO WIELORODZINNEGO PRZY UL. KRZYWEJ 3 - 5 W GLIWICACH, DZ.NR 76, 799 "					
Inwestor: WSPÓLNOTA MIESZKANIOWA NIERUCHOMOŚCI PRZY UL. KRZYWEJ 3 - 5 W GLIWICACH			data: LISTOPAD 2024		
tytuł rysunku: INWENTARYZACJA - UL. KRZYWA 3 i 5 ELEWACJA FRONTOWA PÓŁNOCNO - ZACHODNIA			nr rysunku: A_02_		
Opracował: mgr inż.arch. Monika Gogulla		specjalność architektoniczna	upr. nr 47/SLOKK/2016/II	BRANŻA: A	Podpis:

SCHEMAT



INWENTARYZACJA - ELEWACJA FRONTOWA
POŁUDNIOWO - ZACHODNIA

nazwa i adres obiektu budowlanego: "REMONT, DOCIEPLENIE I KOLORYSTYKA ELEWACJI ORAZ WYKONANIE IZOLACJI WODOCHRONNEJ BUDYNKU MIESZKALNEGO WIELORODZINNEGO PRZY UL. KRZYWEJ 3 5 5 W GLIWICACH, DZ.NR 76, 799 "				
Inwestor: WSPÓLNOTA MIESZKANIOWA NIERUCHOMOŚCI PRZY UL. KRZYWEJ 3 - 5 W GLIWICACH			data: LISTOPAD 2024	
tytuł rysunku: INWENTARYZACJA - UL. KRZYWA 3 i 5 ELEWACJA FRONTOWA PÓŁNOCNO - WSCHODNIA		skala: 1:100		nr rysunku: A_03
Opracował: mgr inż.arch. Monika Gogulla	specjalność architektoniczna	upr. nr 47/SLOKK/2016/II	BRANŻA: A	Podpis:



**INWENTARYZACJA - ELEWACJA PODWÓRZOWA
POŁUDNIOWO - WSCHODNIA**

nazwa i adres obiektu budowlanego: "REMONT, DOCIEPLENIE I KOLORYSTYKA ELEWACJI ORAZ WYKONANIE IZOLACJI WODOCHRONNEJ BUDYNKU MIESZKALNEGO WIELORODZINNEGO PRZY UL. KRZYWEJ 3 - 5 W GLIWICACH, DZ.NR 76, 799 "			
Inwestor: WSPÓLNOTA MIESZKANIOWA NIERUCHOMOŚCI PRZY UL. KRZYWEJ 3 - 5 W GLIWICACH		data: LISTOPAD 2024	
tytuł rysunku: INWENTARYZACJA - UL. KRZYWA 3 i 5 ELEWACJA PODWÓRZOWA POŁUDNIOWO-WSCHODNIA		skala: 1:100	nr rysunku: A_04
Opracował: mgr inż.arch. Monika Gogulla	specjalność architektoniczna	upr. nr 47/SLOKK/2016/II	BRANŻA: A