

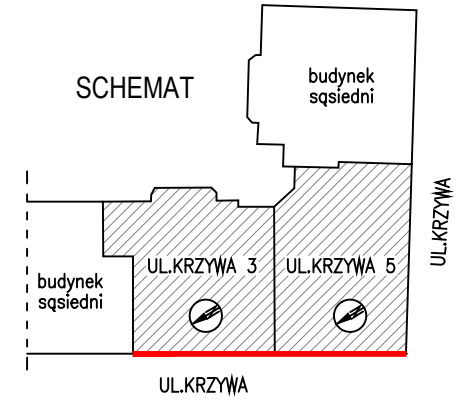
**PROJEKT - ELEWACJA FRONTOWA
PÓLNOCNO - ZACHODNIA**

LEGENDA:

palety barw wg firmy Caparol

- PALAZZO 85 (ściany, obramowania)
- PALAZZO 170 (obranowania , gzymsy)
- PALAZZO 75(cokół)
- obróbka blacharska stalowa

<i>nazwa i adres obiektu budowlanego:</i> "REMONT, DOCIEPLENIE I KOLORYSTYKA ELEWACJI ORAZ WYKONANIE IZOLACJI WODOCHRONNEJ BUDYNKU MIESZKALNEGO WIELORODZINNEGO PRZY UL. KRZYWEJ 3 - 5 W GLIWICACH, DZ.NR 76, 799 "			
<i>Inwestor:</i> WSPÓLNOTA MIESZKANIOWA NIERUCHOMOŚCI PRZY UL. KRZYWEJ 3 - 5 W GLIWICACH	<i>data:</i> LISTOPAD 2024		<i>nr rysunku:</i> A_05 / 1_
<i>tytuł rysunku:</i> PROJEKT BUDOWLANY KOLORYSTYKA - UL. KRZYWA 3 I 5 ELEWACJA FRONTOWA PÓLNOCNO - ZACHODNIA	<i>skala:</i> 1:100	<i>Podpis:</i>	
<i>Opracował:</i> mgr inż.arch. Monika Gogulla	specjalność architektoniczna	upr. nr 47/SLOKK/2016/II	BRANŻA: A



**PROJEKT - ELEWACJA FRONTOWA
PÓLNOCNO - ZACHODNIA**

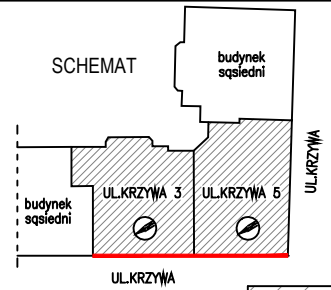
LEGENDA:

palety barw wg firmy Caparol

- PALAZZO 85 (ściany)
- PALAZZO 170 (obranowania , gzymsy)
- PALAZZO 75(cokół)
- obróbka blacharska stalowa

nazwa i adres obiektu budowlanego: "REMONT, DOCIEPLENIE I KOLORYSTYKA ELEWACJI ORAZ WYKONANIE IZOLACJI WODOCHRONNEJ BUDYNKU MIESZKALNEGO WIELORODZINNEGO PRZY UL. KRZYWEJ 3 - 5 W GLIWICACH, DZ.NR 76, 799 "					
Inwestor: WSPÓLNOTA MIESZKANIOWA NIERUCHOMOŚCI PRZY UL. KRZYWEJ 3 - 5 W GLIWICACH			data: LISTOPAD 2024		
tytuł rysunku: PROJEKT BUDOWLANY KOLORYSTYKA - UL. KRZYWA 3 I 5 ELEWACJA FRONTOWA PÓLNOCNO - ZACHODNIA			nr rysunku: A_05 / 2_		
Opracował: mgr inż.arch. Monika Gogulla		specjalność architektoniczna	upr. nr 47/SLOKK/2016/II	BRANŻA: A	Podpis:

SCHEMAT



PROJEKT - ELEWACJA FRONTOWA
POŁUDNIOWO - ZACHODNIA

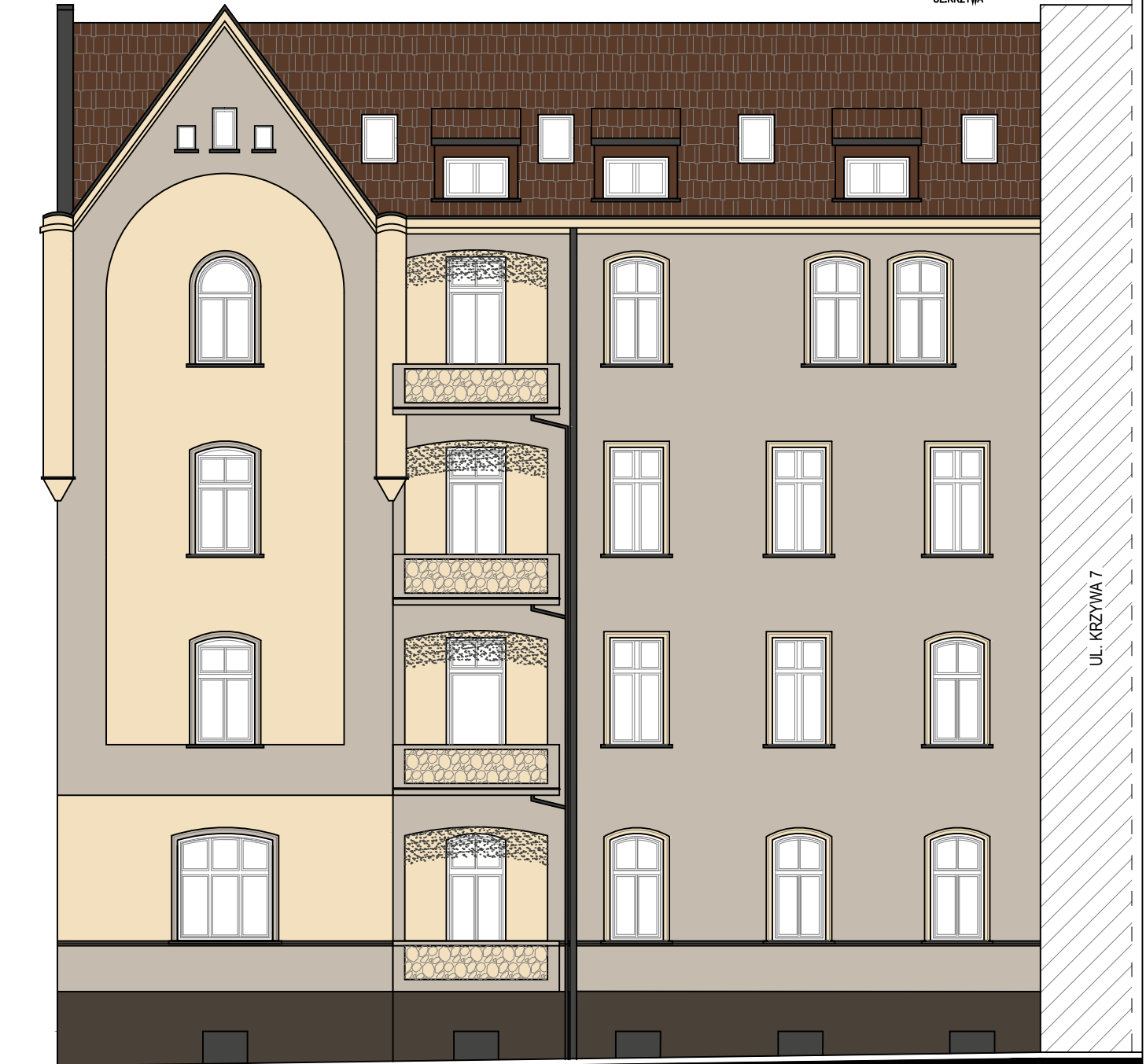
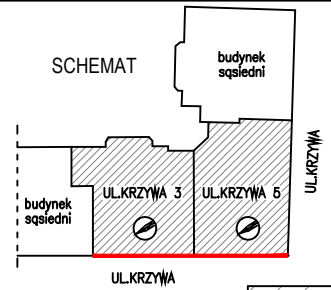
LEGENDA:

palety barw wg firmy Caparol

- PALAZZO 85 (ściany, obramowania)
- PALAZZO 170 (obranowania , gzymsy)
- PALAZZO 75(cokół)
- obróbka blacharska stalowa

<i>nazwa i adres obiektu budowlanego:</i> "REMONT, DOCIEPLENIE I KOLORYSTYKA ELEWACJI ORAZ WYKONANIE IZOLACJI WODOCHRONNEJ BUDYNKU MIESZKALNEGO WIELORODZINNEGO PRZY UL. KRZYWEJ 3 - 5 W GLIWICACH, DZ.NR 76, 799 "			
<i>Inwestor:</i> WSPÓLNOTA MIESZKANIOWA NIERUCHOMOŚCI PRZY UL. KRZYWEJ 3 - 5 W GLIWICACH		<i>data:</i> LISTOPAD 2024	
<i>tytuł rysunku:</i> PROJEKT BUDOWLANY KOLORYSTYKA - UL. KRZYWA 3 I 5 ELEWACJA FRONTOWA POŁUDNIOWO - ZACHODNIA		<i>skala:</i> 1:100	
<i>Opracował:</i> mgr inż.arch. Monika Gogulla	<i>specjalność architektoniczna</i>	<i>upr. nr</i> 47/SLOKK/2016/II	<i>BRANŻA:</i> A
			<i>nr rysunku:</i> A_06 / 1_
			<i>Podpis:</i>

SCHEMAT



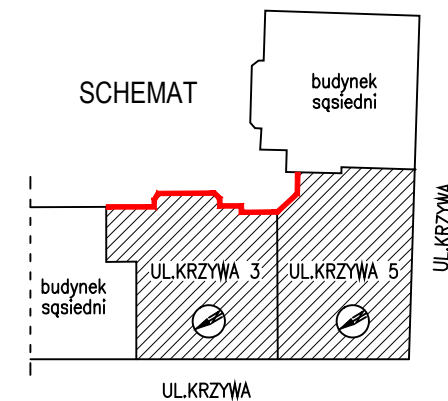
PROJEKT - ELEWACJA FRONTOWA
POŁUDNIOWO - ZACHODNIA

LEGENDA:

palety barw wg firmy Caparol

- PALAZZO 85 (ściany)
- PALAZZO 170 (obranowania , gzymsy)
- PALAZZO 75(cokół)
- obróbka blacharska stalowa

<i>nazwa i adres obiektu budowlanego:</i>			
"REMONT, DOCIEPLENIE I KOLORYSTYKA ELEWACJI ORAZ WYKONANIE IZOLACJI WODOCHRONNEJ BUDYNKU MIESZKALNEGO WIELORODZINNEGO PRZY UL. KRZYWEJ 3 - 5 W GLIWICACH, DZ.NR 76, 799 "			
<i>Investor:</i>	WSPÓLNOTA MIESZKANIOWA NIERUCHOMOŚCI PRZY UL. KRZYWEJ 3 - 5 W GLIWICACH	<i>data:</i>	LISTOPAD 2024
<i>tytuł rysunku:</i>	PROJEKT BUDOWLANY KOLORYSTYKA - UL. KRZYWA 3 I 5 ELEWACJA FRONTOWA POŁUDNIOWO - ZACHODNIA	<i>skala:</i>	1:100
<i>Opracował:</i>	mgr inż.arch. Monika Gogulla	specjalność architektoniczna	upr. nr 47/SLOKK/2016/II
BRANŻA:		A	
		<i>Podpis:</i>	
		A_06 / 2_	



**PROJEKT - ELEWACJA PODWÓRZOWA
POŁUDNIOWO - WSCHODNIA**

LEGENDA:

palety barw wg firmy Caparol

- PALAZZO 30 (ściany)
- PALAZZO 40 (ściany klatka schodowa)
- Caparol CL/S-7 (cokoły, balkony)
- obróbka blacharska stalowa

nazwa i adres obiektu budowlanego: "REMONT, DOCIEPLENIE I KOLORYSTYKA ELEWACJI ORAZ WYKONANIE IZOLACJI WODOCHRONNEJ BUDYNKU MIESZKALNEGO WIELORODZINNEGO PRZY UL. KRZYWEJ 3 - 5 W GLIWICACH, DZ.NR 76, 799 "				
Inwestor: WSPÓLNOTA MIESZKANIOWA NIERUCHOMOŚCI PRZY UL. KRZYWEJ 3 - 5 W GLIWICACH			data: LISTOPAD 2024	
tytuł rysunku: PROJEKT BUDOWLANY KOLORYSTYKA - UL. KRZYWA 3 I 5 ELEWACJA PODWÓRZOWA (tylna) POŁUDNIOWO - WSCHODNIA			skala: 1:100	
Opracował: mgr inż.arch. Monika Gogulla		specjalność architektoniczna		nr rysunku: A_07_
upr. nr 47/SLOKK/2016/II		BRANŻA: A		Podpis: