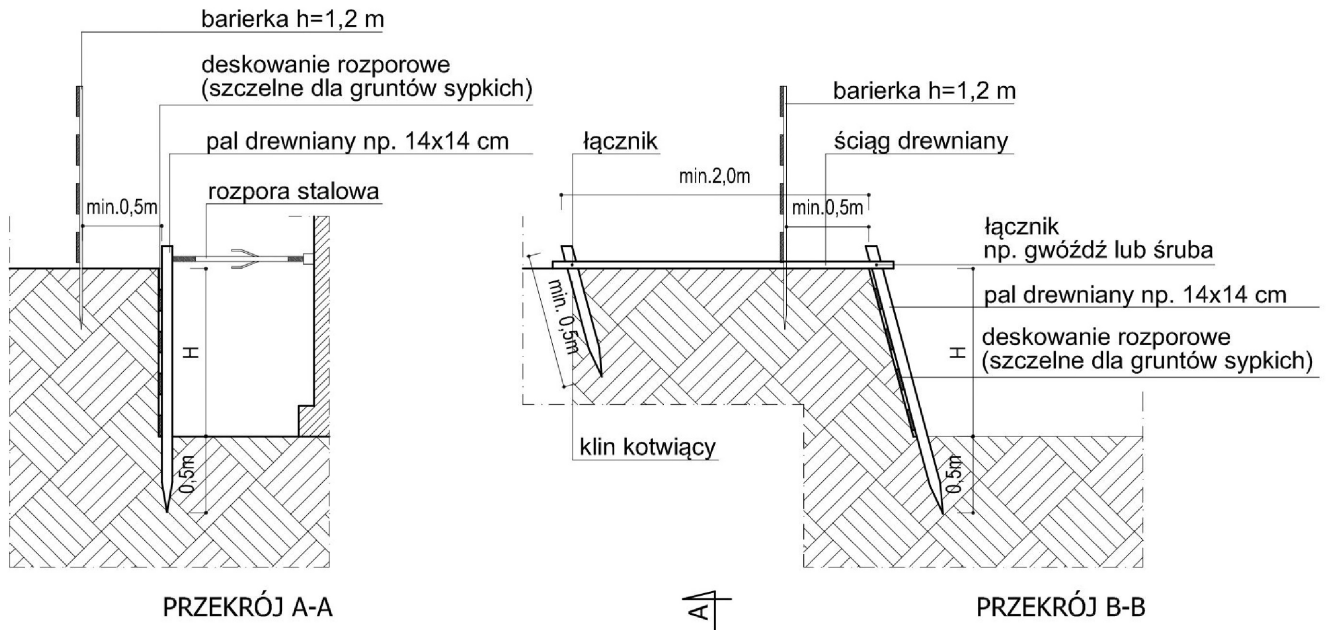


**UWAGA:**

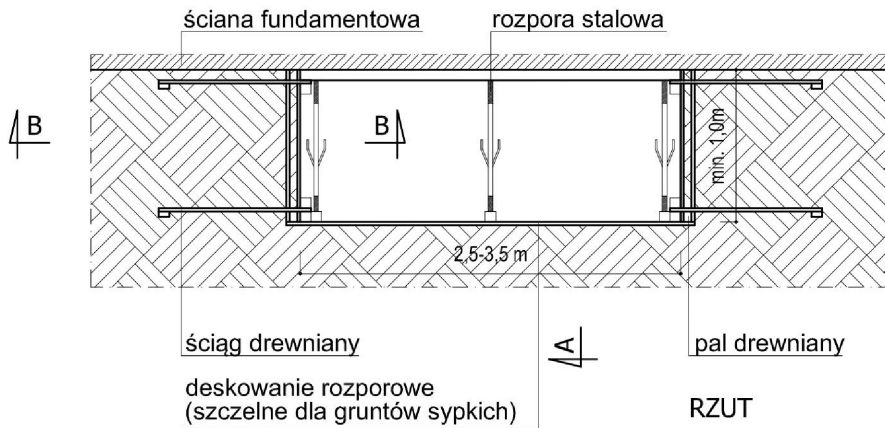
1. Izolację pionową wodochronną ścian piwnic planuje się wykonać wzdłuż elewacji podwórzowej budynku.
2. Wykonanie wykopu przewiduje się wykonać na głębokość 1,30 -1,50m.
3. Kolejne odcinki wykopu należy wykonać po zasypaniu gruntem wraz z zagęszczeniem mechanicznym wykonanych odcinków.



PRZEKRÓJ A-A



PRZEKRÓJ B-B



RZUT  
- ZABEZPIECZENIE ODCINKOWE WYKOPU

nazwa i adres obiektu budowlanego: <b>"REMONT, DOCIEPLENIE I KOLORYSTYKA ELEWACJI ORAZ WYKONANIE IZOLACJI WODOCHRONNEJ BUDYNKU MIESZKALNEGO WIELORODZINNEGO PRZY UL. KRZYWEJ 3 - 5 W GLIWICACH, DZ.NR 76, 799 "</b>					
Inwestor: WSPÓLNOTA MIESZKANIOWA NIERUCHOMOŚCI PRZY UL. KRZYWEJ 3 - 5 W GLIWICACH				data: LISTOPAD 2024	
tytuł rysunku: SZCZEGÓŁ ZABEZPIECZENIA WYKOPU			skala: 1:5		nr rysunku: <b>A_08_</b>
Opracował:	mgr inż.arch. Monika Gogulla	specjalność architektoniczna	upr. nr 47/SLOKK/2016/II	BRANŻA: <b>A</b>	Podpis: