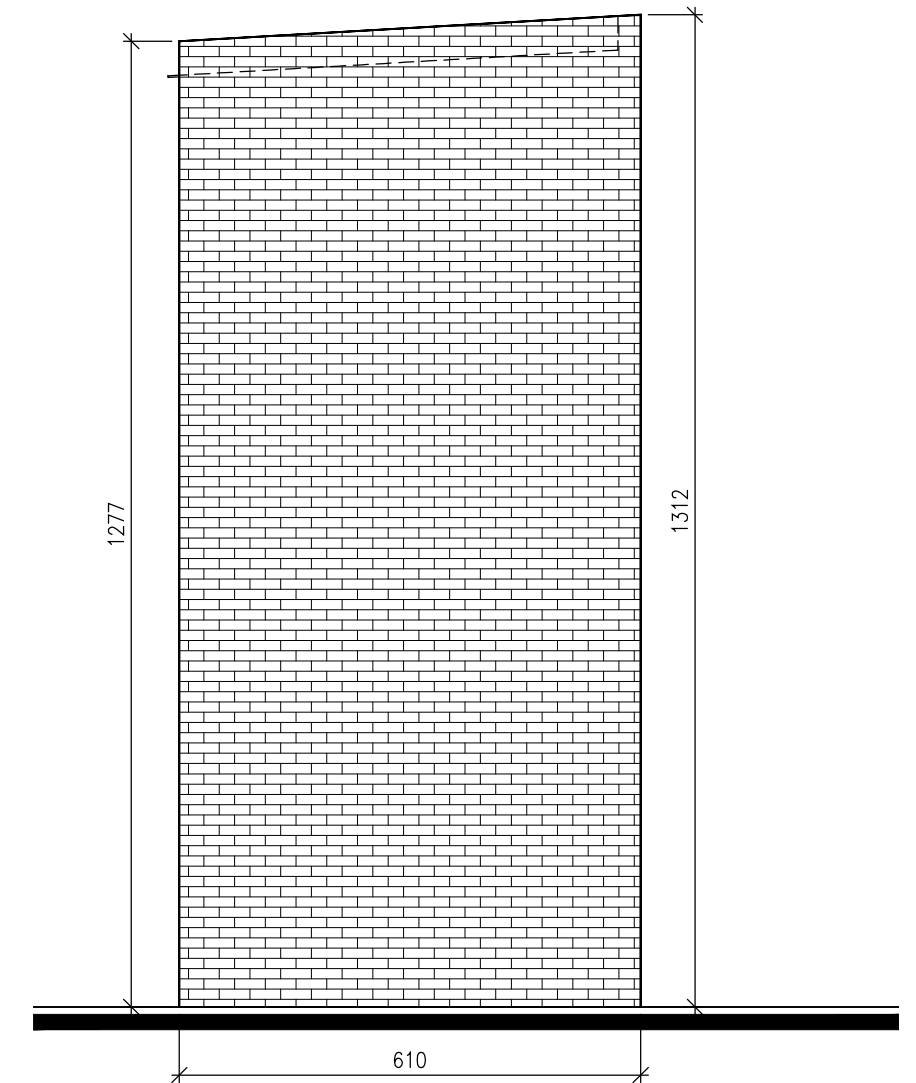
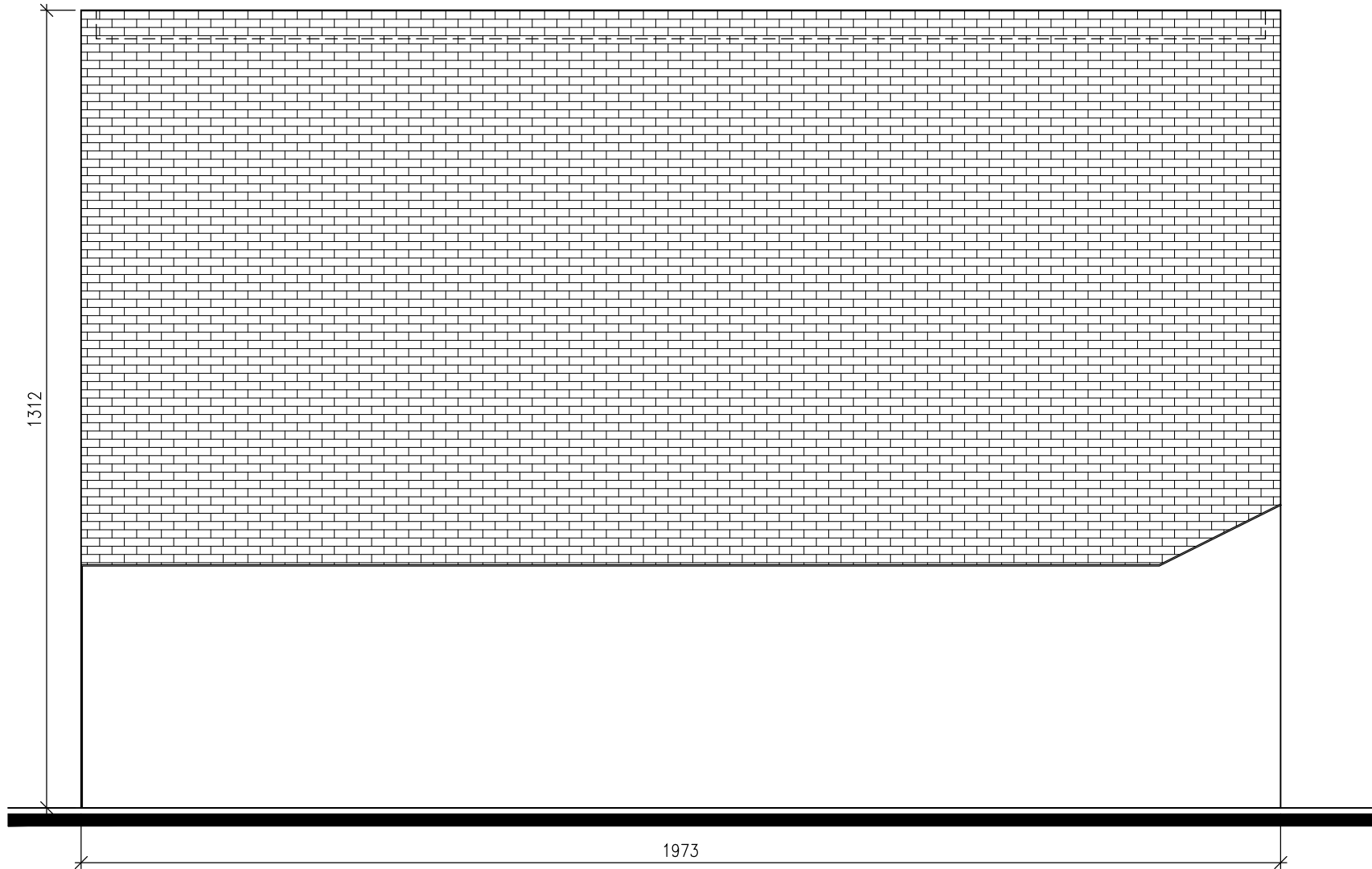
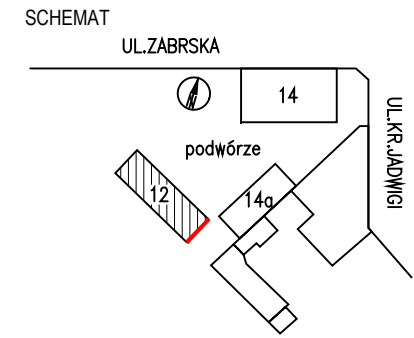
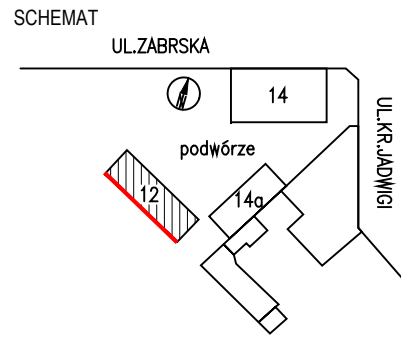


INWENTARYZACJA - ELEWACJA FRONTOWA
PÓLNOCNO-WSCHODNIA

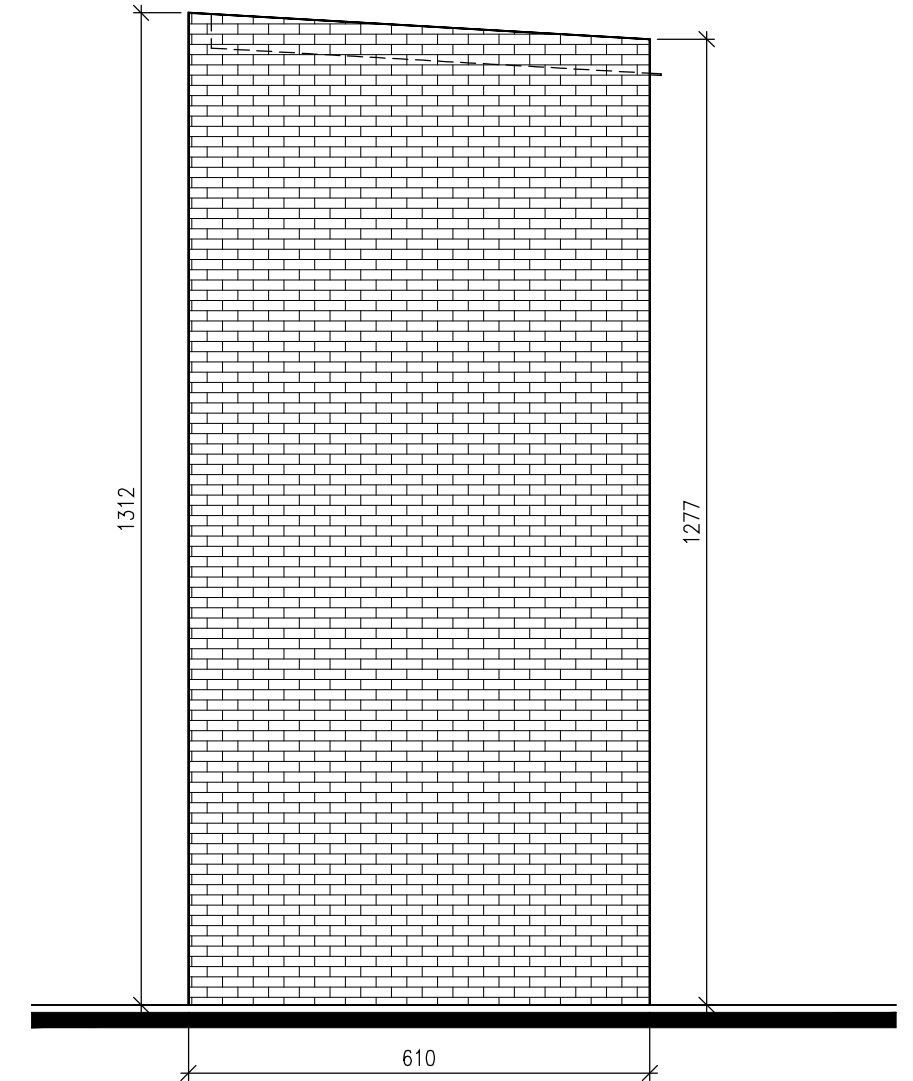


INWENTARYZACJA - ELEWACJA BOCZNA
PÓLNOCNO-ZACHODNIA

nazwa i adres obiektu budowlanego: "REMONT, DOCIEPLENIE I KOLORYSTYKA ELEWACJI ORAZ IZOLACJA WODOCHRONNA ŚCIAN PIWNIC BUDYNKÓW WIELORODZINNYCH PRZY UL. ZABRSKIEJ 12, 14, 14A W GLIWICACH, DZ.NR 12/2, 11, 14"					
Inwestor: WSPÓLNOTA MIESZKANIOWA NIERUCHOMOŚCI PRZY UL. ZABRSKIEJ 12, 14, 14A W GLIWICACH			data: GRUDZIEŃ 2023		
tytuł rysunku: INWENTARYZACJA - UL. ZABRSKA 12 ELEWACJA FRONTOWA PÓLNOCNO-WSCHODNIA ELEWACJA BOCZNA PÓLNOCNO-ZACHODNIA			nr rysunku: A_02_		
Opracował: mgr inż. arch. Monika Gogulla		specjalność architektoniczna	upr. nr 47/SLOKK/2016/II	BRANŻA: A	Podpis:

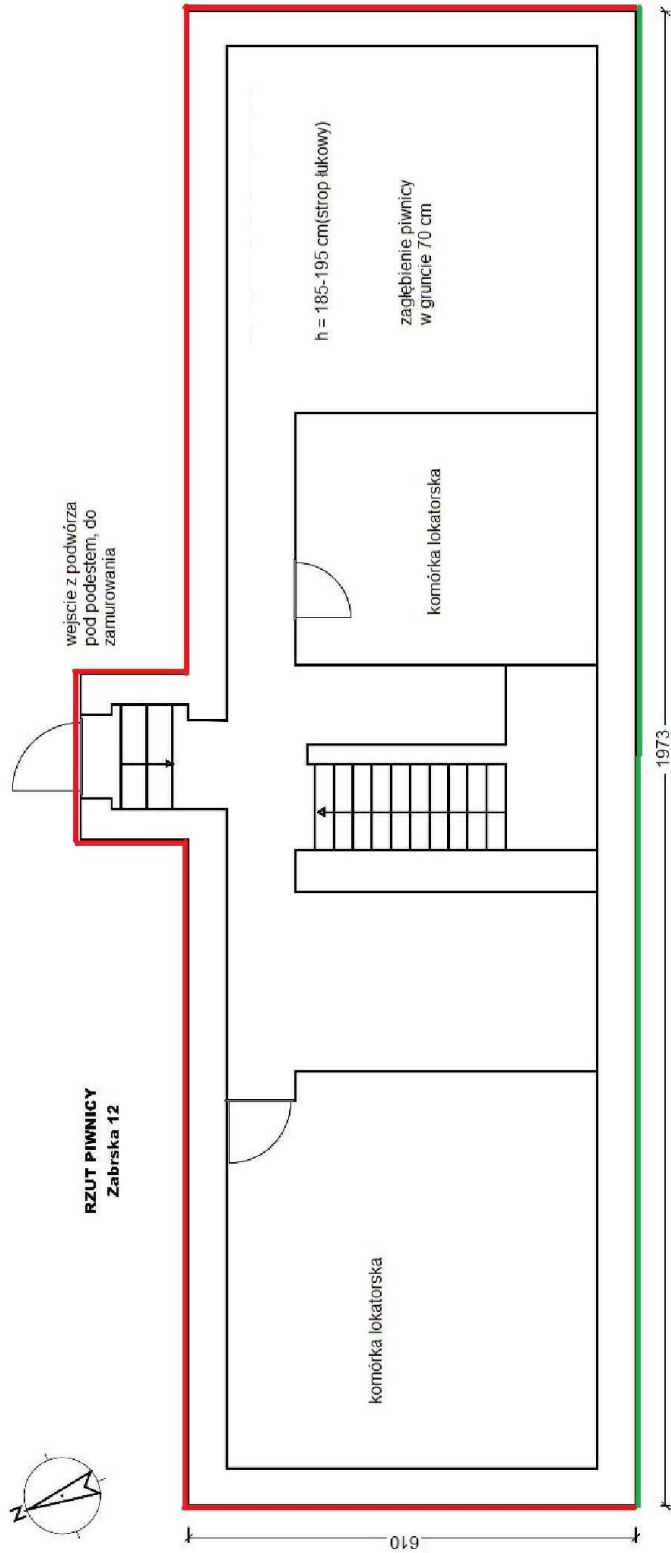


INWENTARYZACJA - ELEWACJA TYLNA
POŁUDNIOWO - ZACHODNIA



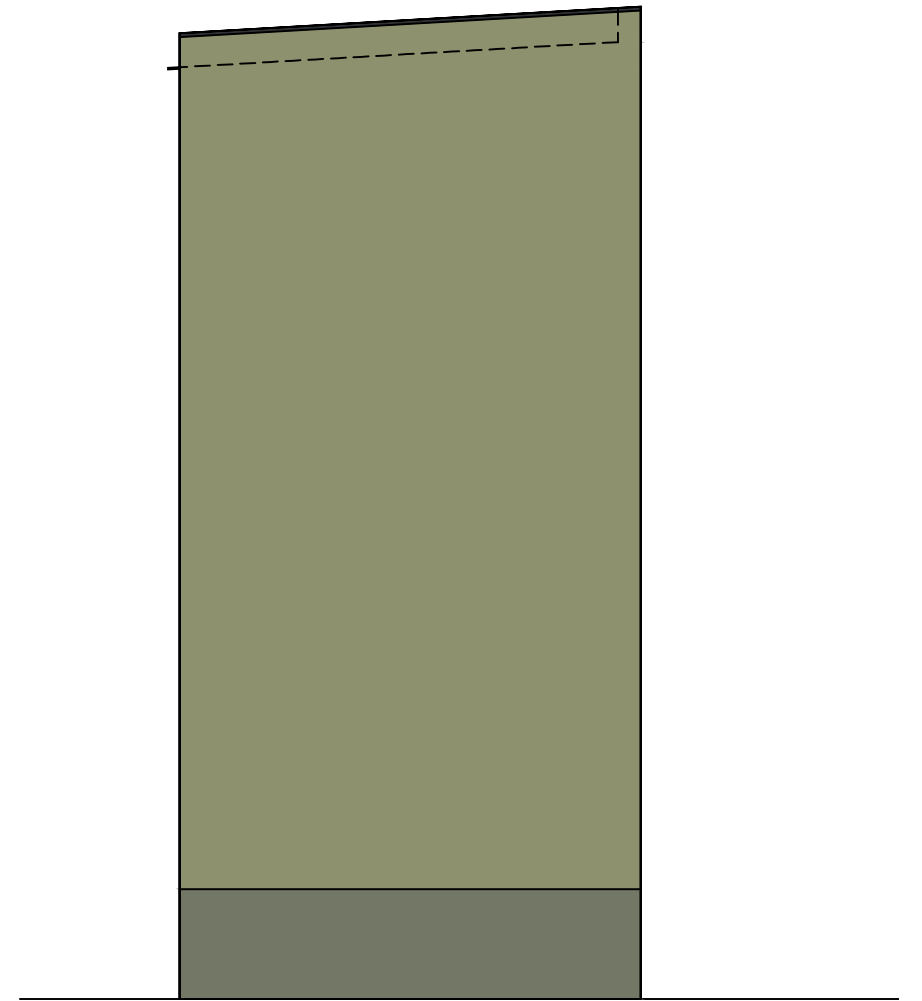
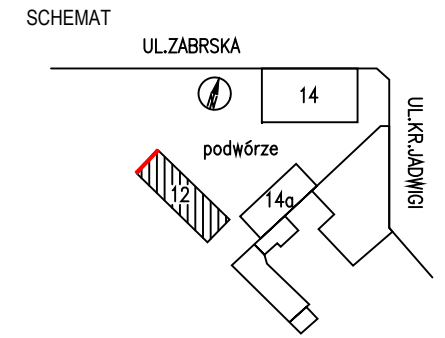
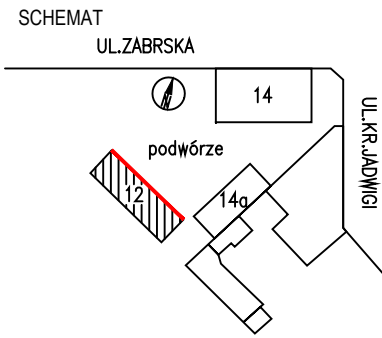
INWENTARYZACJA - ELEWACJA BOCZNA
POŁUDNIOWO - WSCHODNIA

nazwa i adres obiektu budowlanego: "REMONT, DOCIEPLENIE I KOLORYSTYKA ELEWACJI ORAZ IZOLACJA WODOCHRONNA ŚCIAN PIWNIC BUDYNKÓW WIELORODZINNYCH PRZY UL. ZABRSKIEJ 12, 14, 14A W GLIWICACH, DZ.NR 12/2, 11, 14 "				
Inwestor: WSPÓLNOTA MIESZKANIOWA NIERUCHOMOŚCI PRZY UL. ZABRSKIEJ 12, 14, 14A W GLIWICACH			data: GRUDZIEŃ 2023	
tytuł rysunku: INWENTARYZACJA- UL. ZABRSKA 12 ELEWACJA TYLNA POŁUDNIOWO-ZACHODNIA ELEWACJA BOCZNA POŁUDNIOWO-WSCHODNIA		skala: 1:100		nr rysunku: A_03_
Opracował: mgr inż.arch. Monika Gogulla	specjalność architektoniczna	upr. nr 47/SLOKK/2016/II	BRANŻA: A	Podpis:



— izolacja wykopem na gł. 70-90 cm
— izolacja pozioma metodą iniekcji





<i>nazwa i adres obiektu budowlanego:</i> "REMONT, DOCIEPLENIE I KOLORYSTYKA ELEWACJI ORAZ IZOLACJA WODOCHRONNA ŚCIAN PIWNIC BUDYNKÓW WIELORODZINNYCH PRZY UL. ZABRSKIEJ 12, 14, 14A W GLIWICACH, DZ.NR 12/2, 11, 14"				
<i>inwestor:</i> WSPÓLNOTA MIESZKANIOWA NIERUCHOMOŚCI PRZY UL.ZABRSKIEJ 12, 14, 14A W GLIWICACH			<i>data:</i> GRUDZIEŃ 2023	
<i>tytuł rysunku:</i> PROJEKT BUDOWLANY - UL.ZABRSKA 12 RZUT PIWNIC		<i>skala:</i> 1:100		<i>nr rysunku:</i> A_04_
<i>Opracował:</i> mgr inż.arch. Monika Gogulla	specjalność architektoniczna	upr. nr 47/SLOKK/2016/II	BRANŻA: A	<i>Podpis:</i>



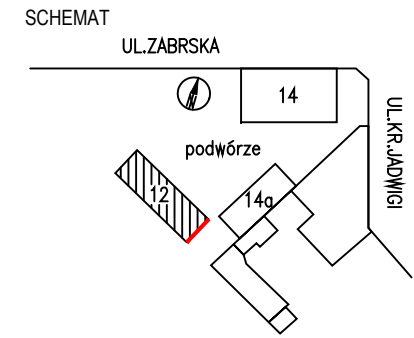
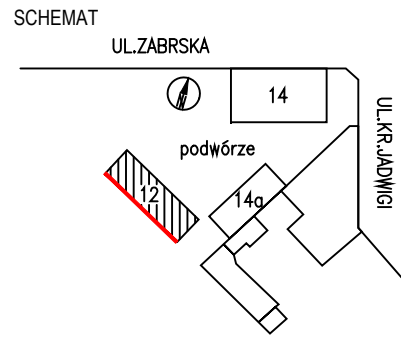
PROJEKT - ELEWACJA FRONTOWA
PÓLNOCNO-WSCHODNIA

PROJEKT - ELEWACJA BOCZNA
PÓLNOCNO-ZACHODNIA

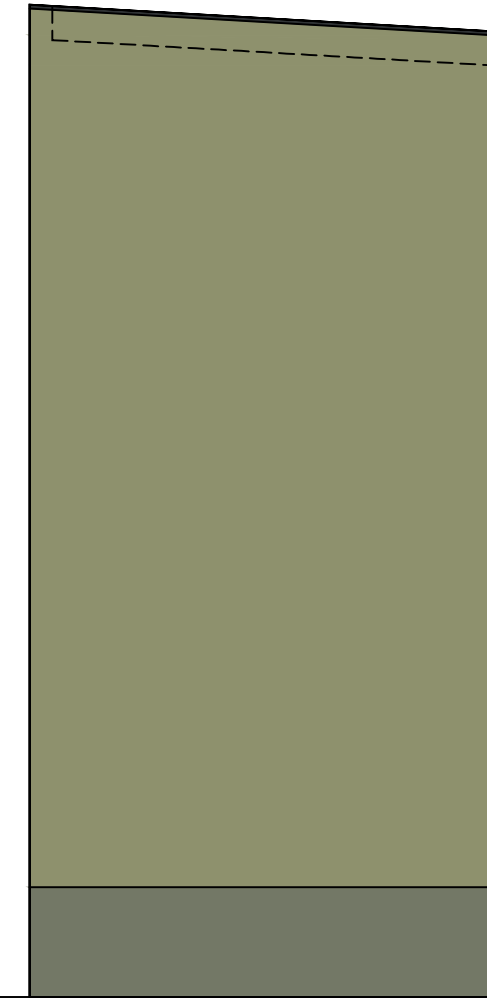
LEGENDA:
palety barw wg firmy Remmers

-  Resedagrun 17-0 (cokoły)
-  Resedagrun 17-2 (ściany)
-  Resedagrun 17-5 (obramowania okien i drzwi)
-  obróbka blacharska stalowa

nazwa i adres obiektu budowlanego: "REMONT, DOCIEPLENIE I KOLORYSTYKA ELEWACJI ORAZ IZOLACJA WODOCHRONNA ŚCIAN PIWNIC BUDYNKÓW WIELORODZINNYCH PRZY UL. ZABRSKIEJ 12, 14, 14A W GLIWICACH, DZ.NR 12/2, 11, 14 "			
Inwestor: WSPÓLNOTA MIESZKANIOWA NIERUCHOMOŚCI PRZY UL. ZABRSKIEJ 12, 14, 14A W GLIWICACH		data: GRUDZIEŃ 2023	
tytuł rysunku: PROJEKT BUDOWLANY KOLORYSTYKA - UL. ZABRSKA 12 ELEWACJA FRONTOWA PÓLNOCNO-WSCHODNIA ELEWACJA BOCZNA PÓLNOCNO-ZACHODNIA		skala: 1:100	nr rysunku: A_05
Opracował: mgr inż.arch. Monika Gogulla	specjalność architektoniczna	upr. nr 47/SLOKK/2016/II	BRANŻA: A







PROJEKT - ELEWACJA TYLNA
POŁUDNIOWO - ZACHODNIA



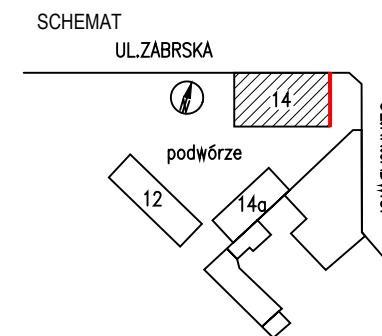
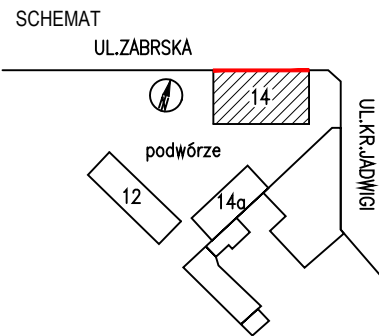
PROJEKT - ELEWACJA BOCZNA
POŁUDNIOWO - WSCHODNIA

LEGENDA:

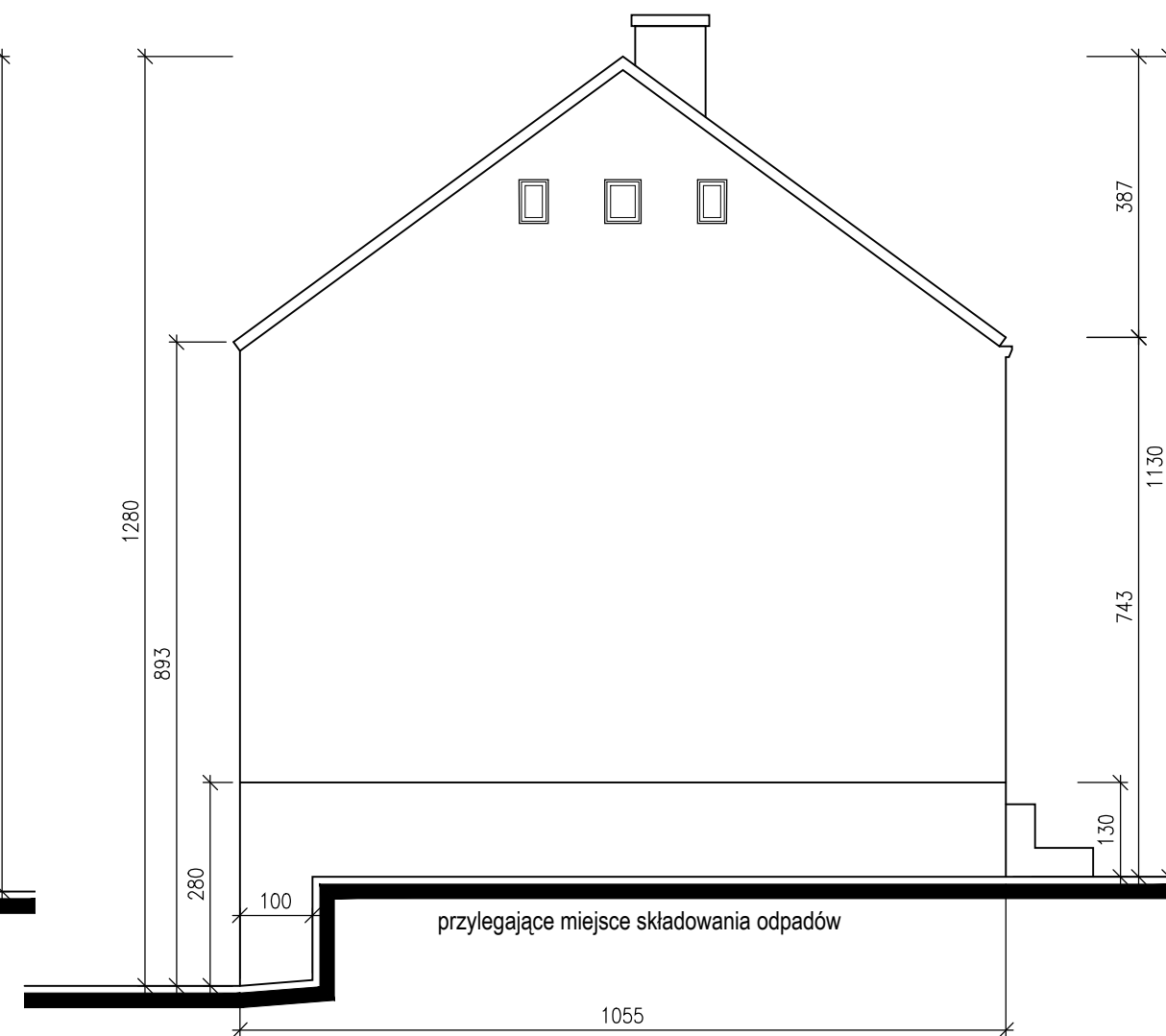
palety barw wg firmy Remmers

-  Resedagrun 17-0 (cokoły)
-  Resedagrun 17-2 (ściany)
-  Resedagrun 17-5 (obramowania okien i drzwi)
-  obróbka blacharska stalowa

nazwa i adres obiektu budowlanego: "REMONT, DOCIEPLENIE I KOLORYSTYKA ELEWACJI ORAZ IZOLACJA WODOCHRONNA ŚCIAN PIWNIC BUDYNKÓW WIELORODZINNYCH PRZY UL. ZABRSKIEJ 12, 14, 14A W GLIWICACH, DZ.NR 12/2, 11, 14 "			
Inwestor: WSPÓLNOTA MIESZKANIOWA NIERUCHOMOŚCI PRZY UL. ZABRSKIEJ 12, 14, 14A W GLIWICACH			data: GRUDZIEŃ 2023
tytuł rysunku: PROJEKT BUDOWLANY KOLORYSTYKA- UL. ZABRSKA 12 ELEWACJA TYLNA POŁUDNIOWO-ZACHODNIA ELEWACJA BOCZNA POŁUDNIOWO-WSCHODNIA		skala: 1:100	nr rysunku: A_06_
Opracował: mgr inż.arch. Monika Gogulla	specjalność architektoniczna	upr. nr 47/SLOKK/2016/II	BRANŻA: A

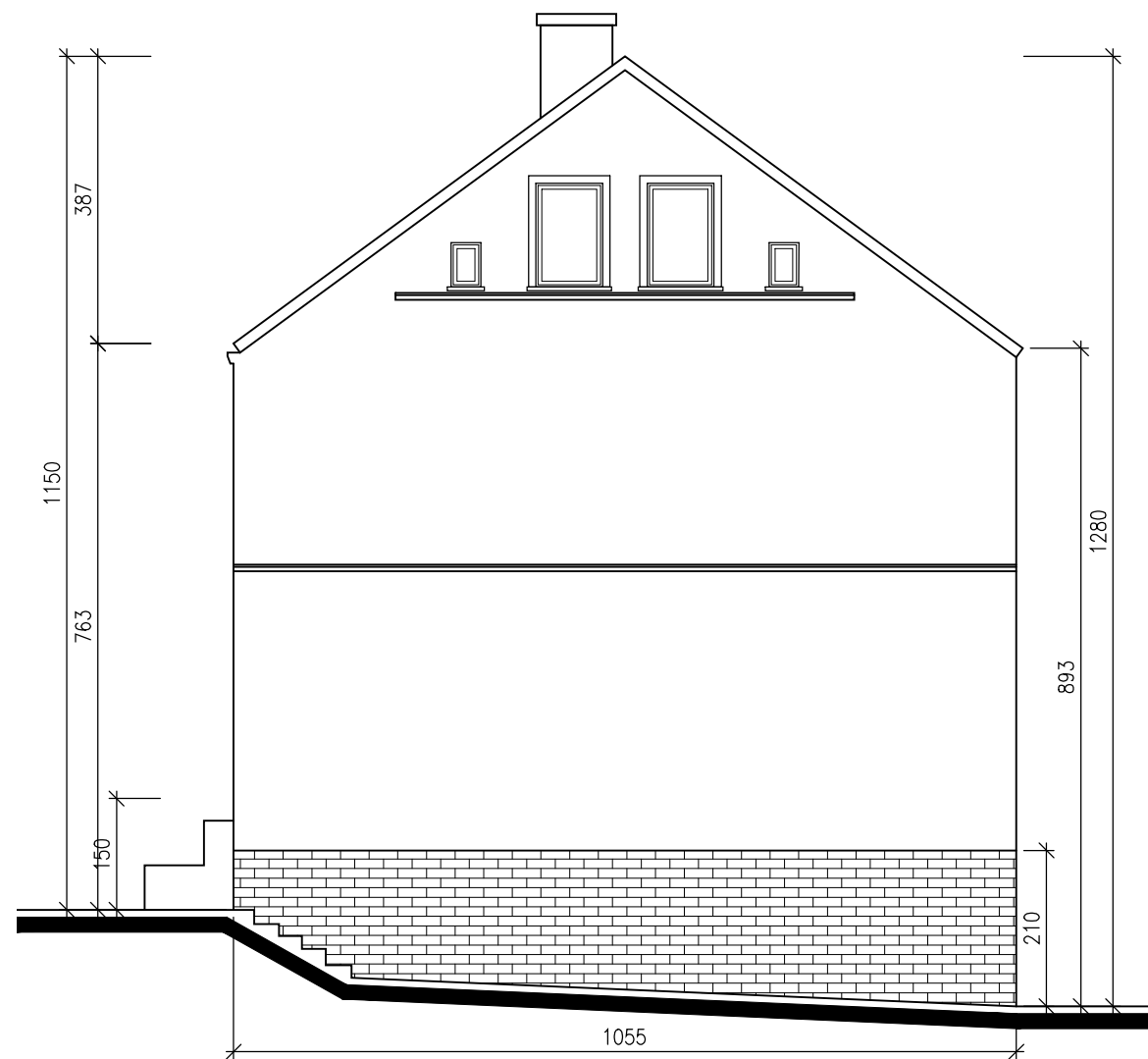
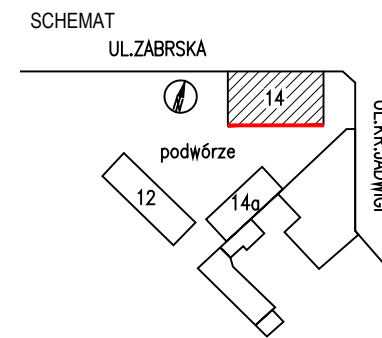
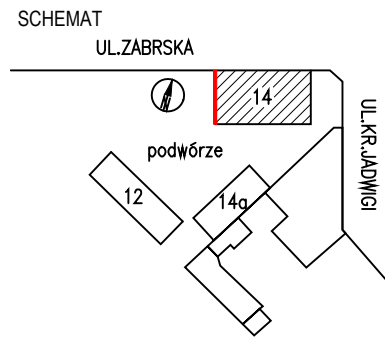


INWENTARYZACJA - ELEWACJA FRONTOWA
PÓŁNOCNO-ZACHODNIA

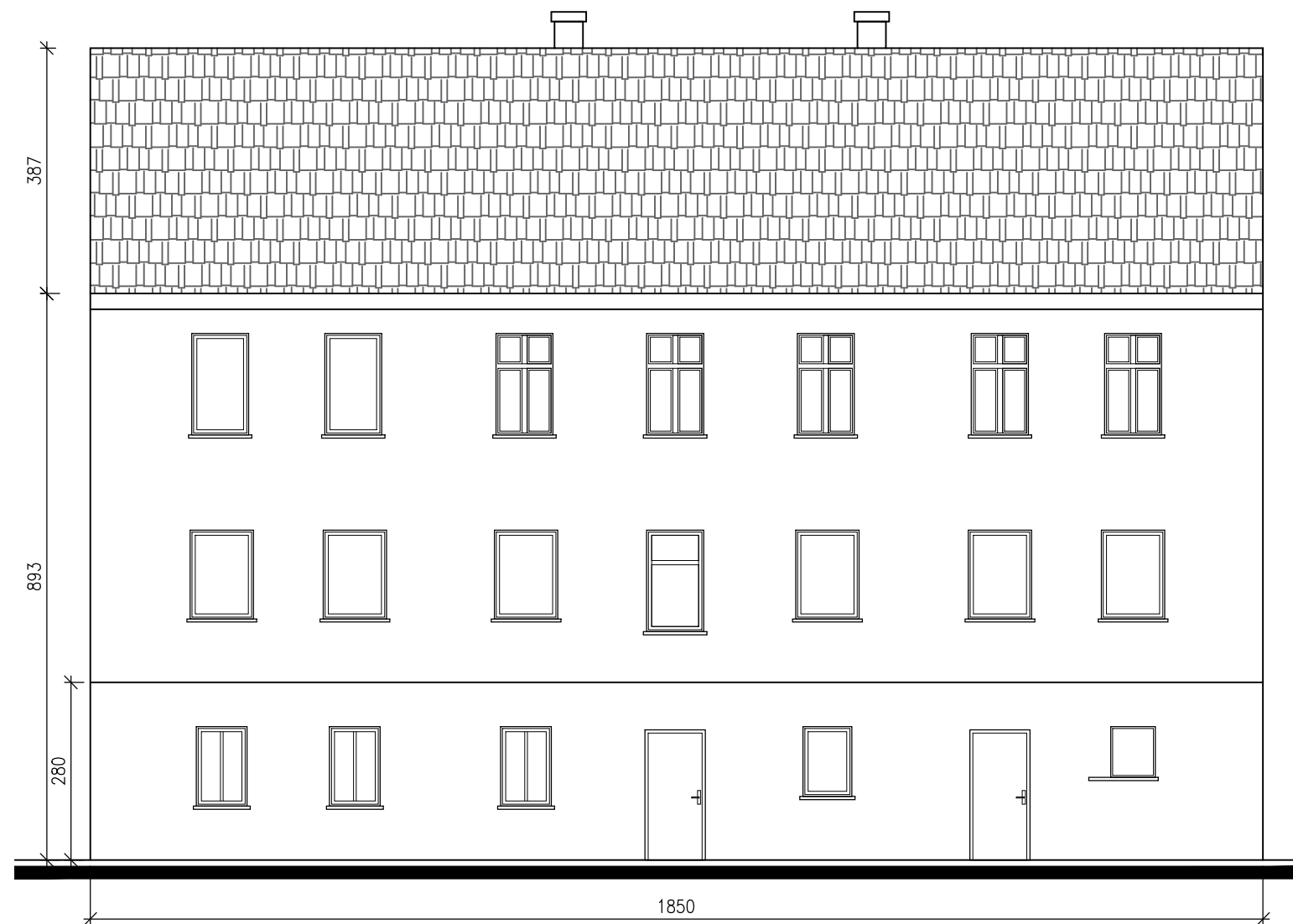


INWENTARYZACJA - ELEWACJA BOCZNA
PÓŁNOCNO-WSCHODNIA

nazwa i adres obiektu budowlanego: "REMONT, DOCIEPLENIE I KOLORYSTYKA ELEWACJI ORAZ IZOLACJA WODOCHRONNA ŚCIAN PIWNIC BUDYNKÓW WIELORODZINNYCH PRZY UL. ZABRSKIEJ 12, 14, 14A W GLIWICACH, DZ.NR 12/2, 11, 14"					
Inwestor: WSPÓLNOTA MIESZKANIOWA NIERUCHOMOŚCI PRZY UL. ZABRSKIEJ 12, 14, 14A W GLIWICACH			data: GRUDZIEŃ 2023		
tytuł rysunku: INWENTARYZACJA - UL. ZABRSKA 14 ELEWACJA FRONTOWA PÓŁNOCNO-ZACHODNIA ELEWACJA BOCZNA PÓŁNOCNO-WSCHODNIA			nr rysunku: A_07_		
Opracował: mgr inż. arch. Monika Gogulla		specjalność architektoniczna	upr. nr 47/SLOKK/2016/II	BRANŻA: A	Podpis:



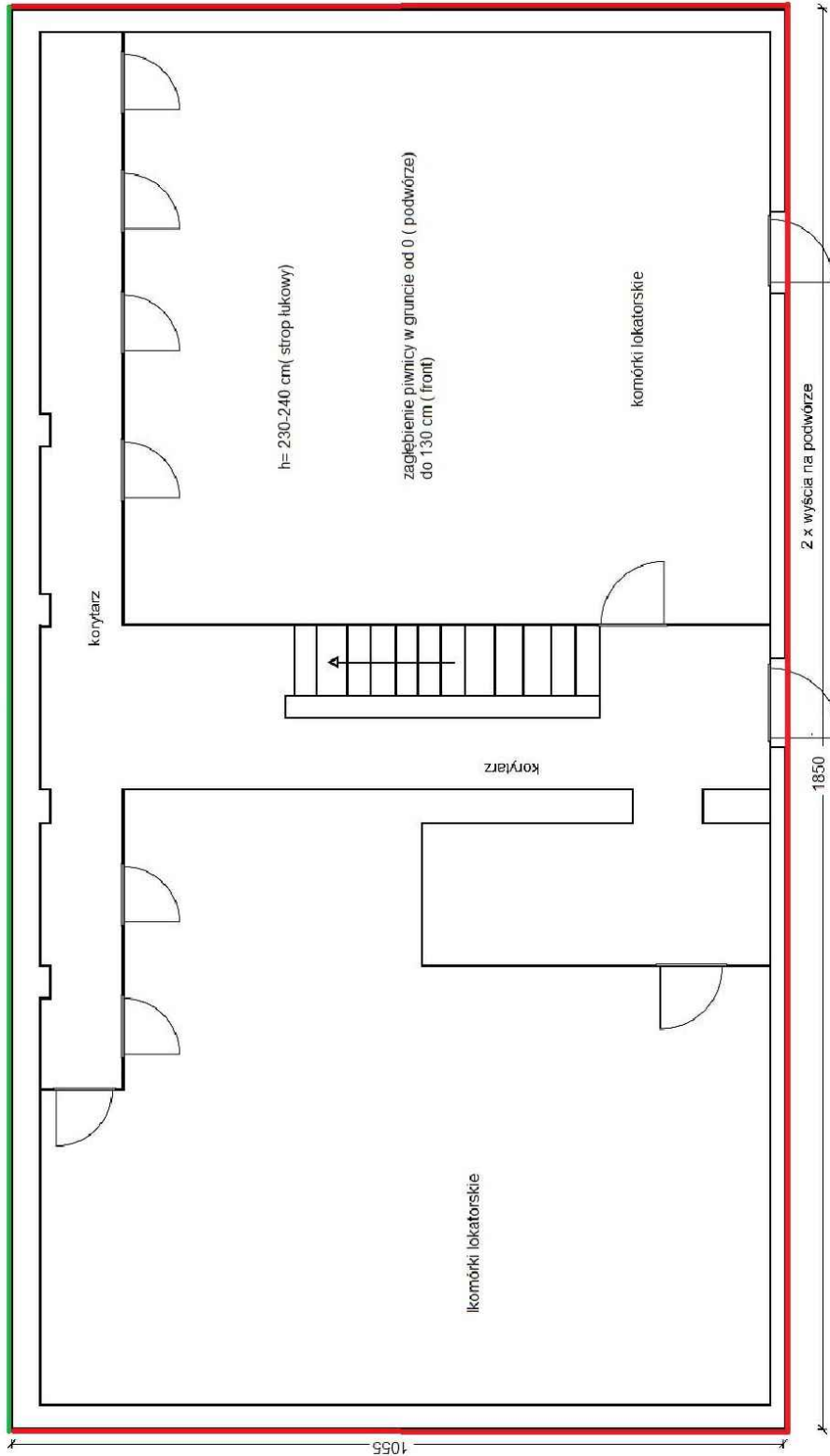
INWENTARYZACJA - ELEWACJA BOCZNA
POŁUDNIOWO-ZACHODNIA



INWENTARYZACJA - ELEWACJA TYLNA
POŁUDNIOWO-WSCHODNIA

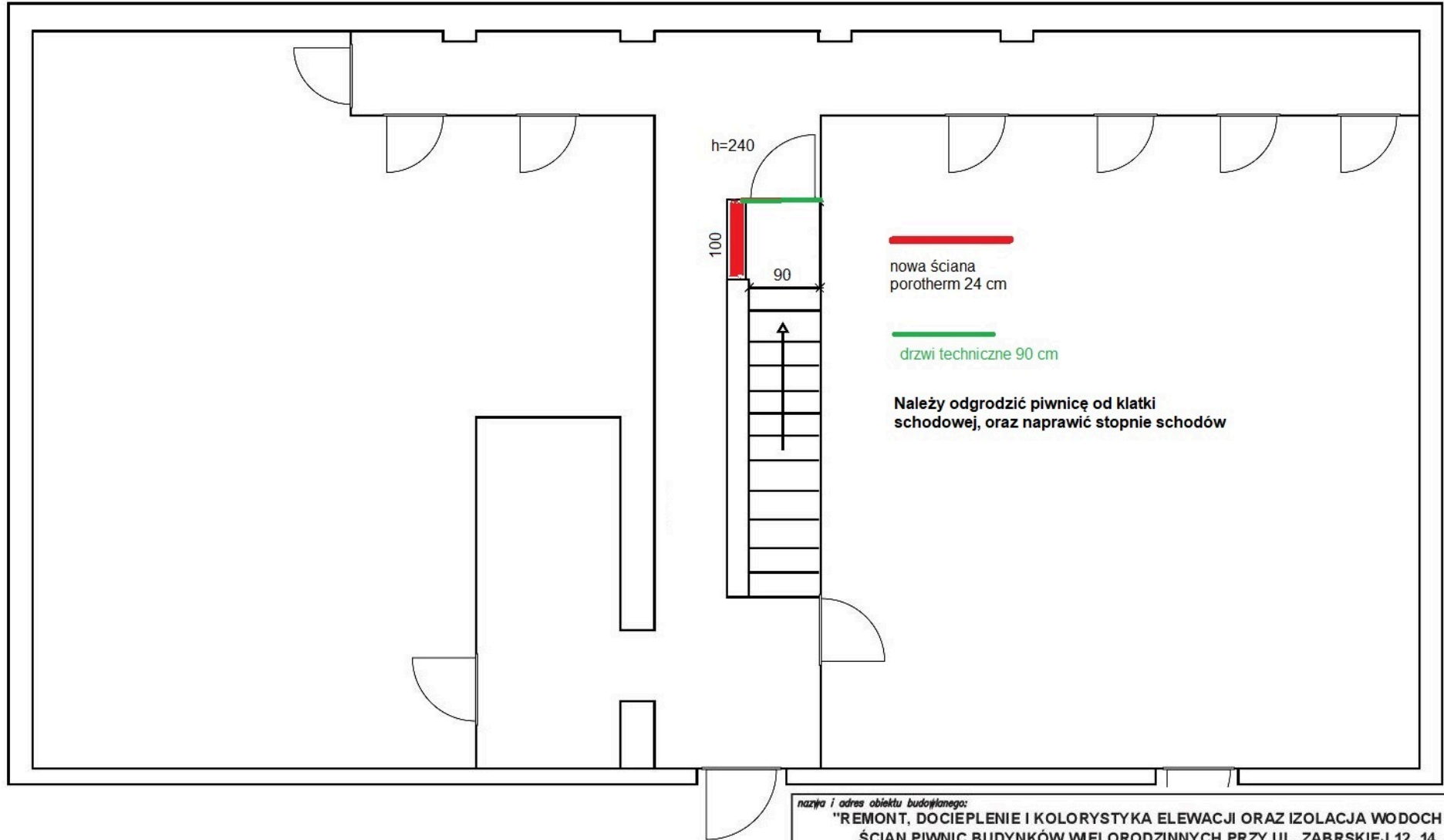
nazwa i adres obiektu budowlanego: "REMONT, DOCIEPLENIE I KOLORYSTYKA ELEWACJI ORAZ IZOLACJA WODOCHRONNA ŚCIAN PIWNIC BUDYNKÓW WIELORODZINNYCH PRZY UL. ZABRSKIEJ 12, 14, 14A W GLIWICACH, DZ.NR 12/2, 11, 14"				
Inwestor: WSPÓLNOTA MIESZKANIOWA NIERUCHOMOŚCI PRZY UL. ZABRSKIEJ 12, 14, 14A W GLIWICACH			data: GRUDZIEŃ 2023	
tytuł rysunku: INWENTARYZACJA- UL. ZABRSKA 14 ELEWACJA TYLNA POŁUDNIOWO-WSCHODNIA ELEWACJA BOCZNA POŁUDNIOWO-ZACHODNIA		skala: 1:100		nr rysunku: A_08_
Opracował: mgr inż.arch. Monika Gogulla	specjalność architektoniczna	upr. nr 47/SLOKK/2016/II	BRANŻA: A	Podpis:

RZUT PIWNIC Zabrska 14



<p><i>nazwa i adres obiektu budowlanego:</i> "REMONT, DOCIEPLENIE I KOLORYSTYKA ELEWACJI ORAZ IZOLACJA WODOCHRONNA ŚCIAN PIWNIC BUDYNKÓW WIELORODZINNYCH PRZY UL. ZABRSKIEJ 12, 14, 14A W GLIWICACH, DZ.NR 12/2, 11, 14 "</p>				
<p><i>inwestor:</i> WSPÓLNOTA MIESZKANIOWA NIERUCHOMOŚCI PRZY UL.ZABRSKIEJ 12, 14, 14A W GLIWICACH</p>			<p><i>data:</i> GRUDZIEŃ 2023</p>	
<p><i>tytuł rysunku:</i> PROJEKT BUDOWLANY - UL.ZABRSKA 14 RZUT PIWNIC</p>		<p><i>skala:</i> 1:100</p>		<p><i>nr rysunku:</i> A_09_</p>
<p><i>Opracował:</i> mgr inż.arch. Monika Gogulla</p>	<p>specjalność architektoniczna</p>	<p><i>upr. nr</i> 47/SLOKK/2016/II</p>	<p>BRANŻA: A</p>	<p><i>Podpis:</i></p>

ZABUDOWA WEJŚCIA DO PIWNICY

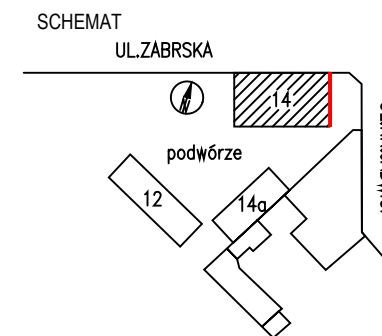
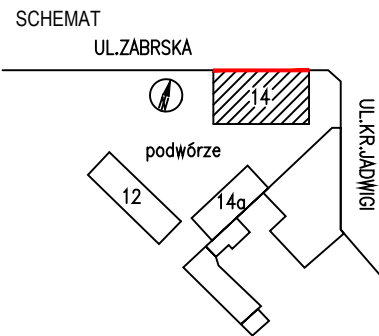


—
nowa ściana
porotherm 24 cm

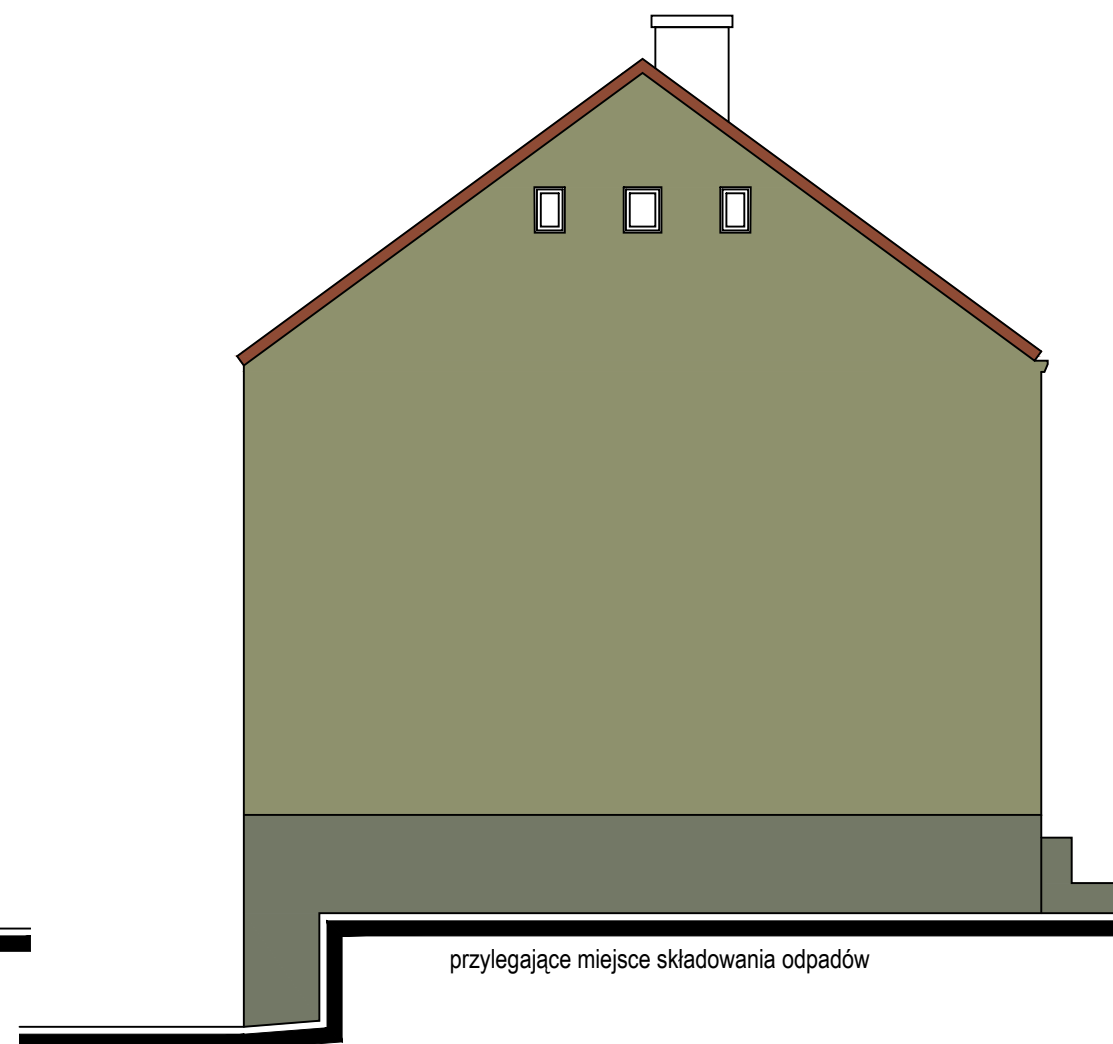
—
drzwi techniczne 90 cm

Należy odgradzić piwnicę od klatki
schodowej, oraz naprawić stopnie schodów

nazwa i adres obiektu budowlanego: "REMONT, DOCIEPLENIE I KOLORYSTYKA ELEWACJI ORAZ IZOLACJA WODOCHRONNA ŚCIAN PIWNIC BUDYNKÓW WIELORODZINNYCH PRZY UL. ZABRSKIEJ 12, 14, 14A W GLIWICACH, DZ.NR 12/2, 11, 14 "					
Inwestor: WSPÓLNOTA MIESZKANIOWA NIERUCHOMOŚCI PRZY UL.ZABRSKIEJ 12, 14, 14A W GLIWICACH				data: GRUDZIEŃ 2023	
tytuł rysunku: Zabudowa wejścia do piwnicy			skala: -		nr rysunku: A_09a
Opracował: mgr inż.arch. Monika Gogulla	specjalność architektoniczna	upr. nr 47/SLOKK/2016/II	BRANŻA: A	Podpis:	








PROJEKT - ELEWACJA FRONTOWA
PÓŁNOCNO-ZACHODNIA



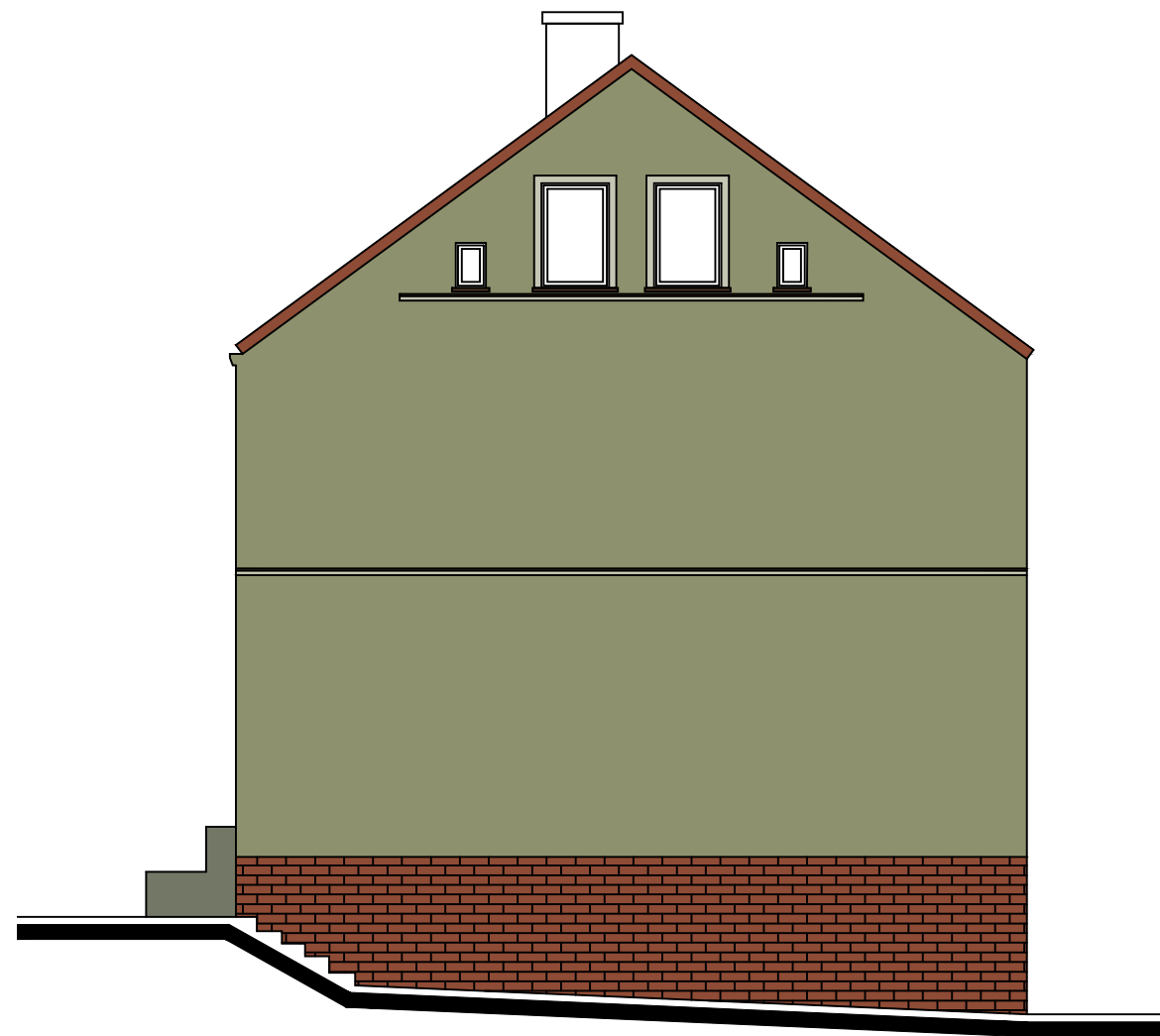
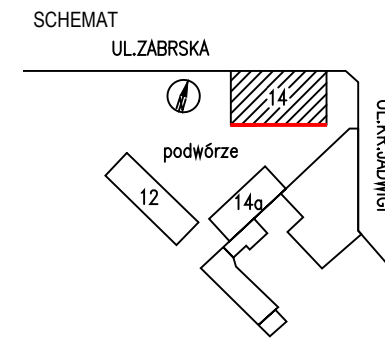
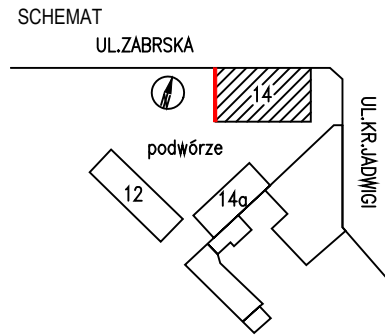
PROJEKT - ELEWACJA BOCZNA
PÓŁNOCNO-WSCHODNIA

LEGENDA:

palety barw wg firmy Remmers

-  Rasedagrun 17-0 (cokoły)
-  Rasedagrun 17-2 (ściany)
-  Rasedagrun 17-5 (obramowania okien i drzwi)
-  Płytką elewacyjną klinkierowa istn.
-  obróbka blacharska w kolorze c.brązowym

nazwa i adres obiektu budowlanego: "REMONT, DOCIEPLENIE I KOLORYSTYKA ELEWACJI ORAZ IZOLACJA WODOCHRONNA ŚCIAN PIWNIC BUDYNKÓW WIELORODZINNYCH PRZY UL. ZABRSKIEJ 12, 14, 14A W GLIWICACH, DZ.NR 12/2, 11, 14 "				
Inwestor: WSPÓLNOTA MIESZKANIOWA NIERUCHOMOŚCI PRZY UL. ZABRSKIEJ 12, 14, 14A W GLIWICACH				data: GRUDZIEŃ 2023
tytuł rysunku: PROJEKT BUDOWLANY KOLORYSTYKA - UL. ZABRSKA 14 ELEWACJA FRONTOWA PÓŁNOCNO-ZACHODNIA ELEWACJA BOCZNA PÓŁNOCNO-WSCHODNIA			skala: 1:100	nr rysunku: A_10_
Opracował: mgr inż.arch. Monika Gogulla	specjalność architektoniczna	upr. nr 47/SLOKK/2016/II	BRANŻA: A	Podpis:



PROJEKT - ELEWACJA BOCZNA
POŁUDNIOWO-ZACHODNIA

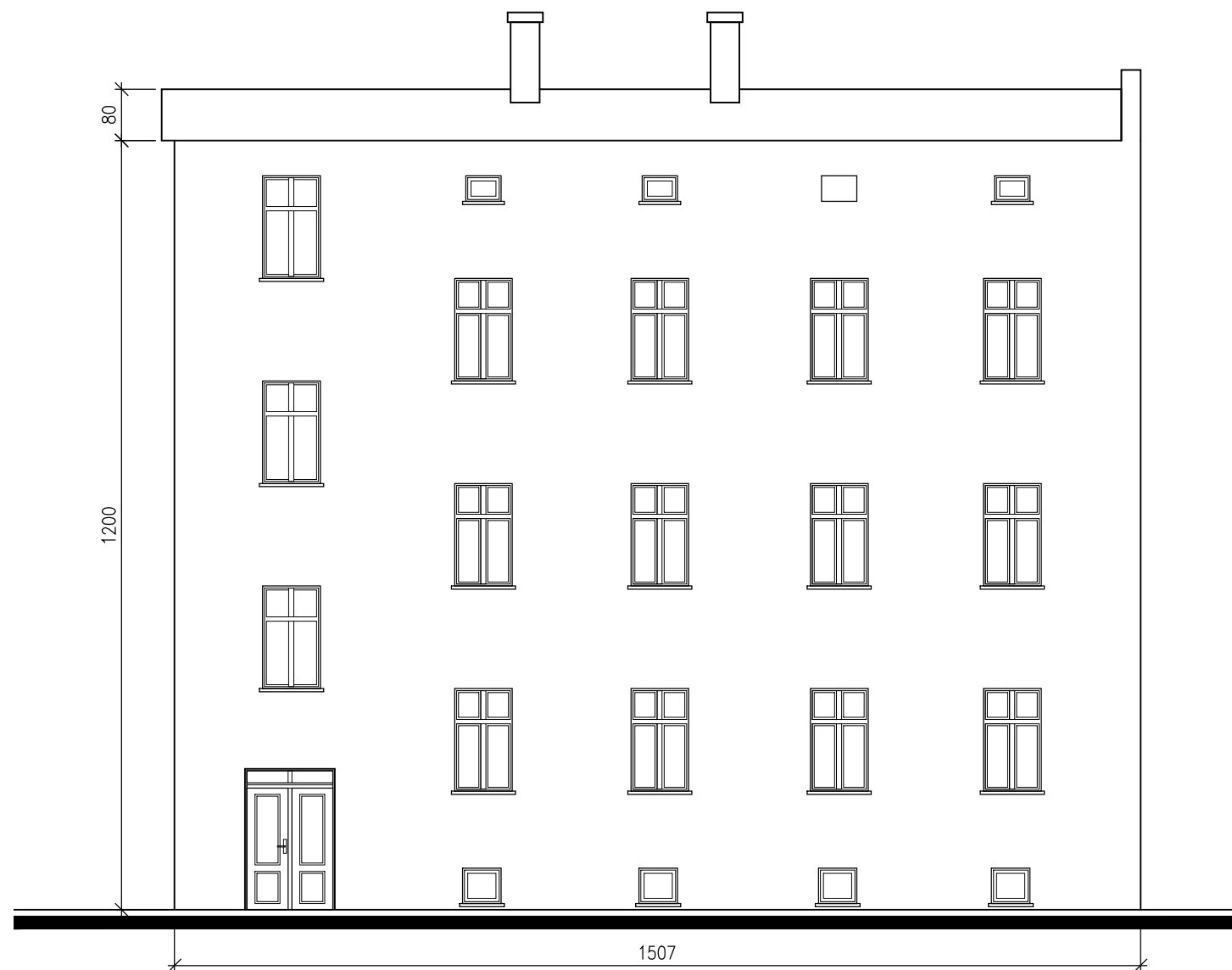
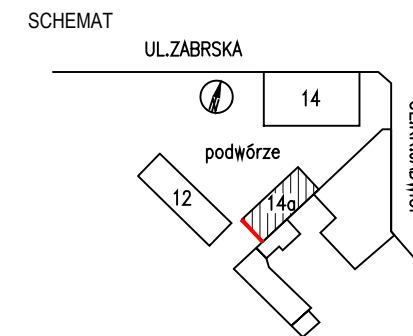
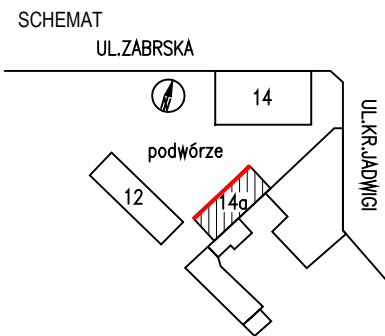


PROJEKT - ELEWACJA TYLNA
POŁUDNIOWO-WSCHODNIA

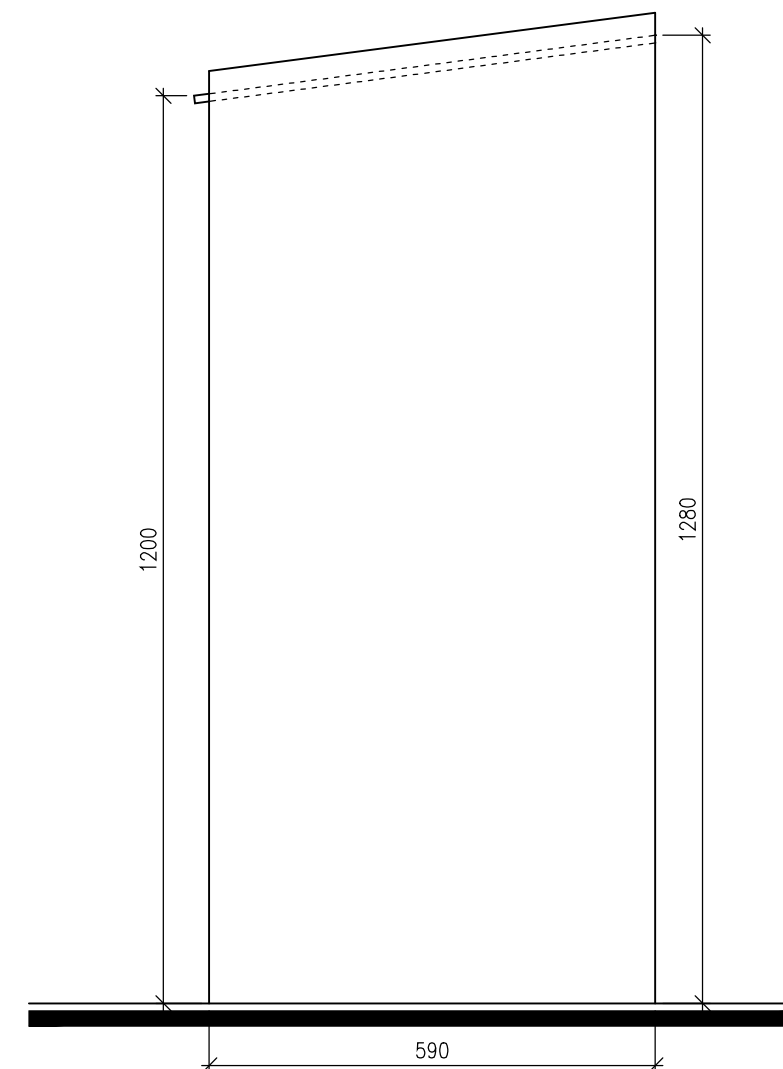
LEGENDA:
palety barw wg firmy Remmers

- Rasedagrun 17-0 (cokoły)
- Rasedagrun 17-2 (ściany)
- Rasedagrun 17-5 (obramowania okien i drzwi)
- Płytki elewacyjne klinkierowe istn.

nazwa i adres obiektu budowlanego: "REMONT, DOCIEPLENIE I KOLORYSTYKA ELEWACJI ORAZ IZOLACJA WODOCHRONNA ŚCIAN PIWNIC BUDYNKÓW WIELORODZINNYCH PRZY UL. ZABRSKIEJ 12, 14, 14A W GLIWICACH, DZ.NR 12/2, 11, 14 "				
Inwestor: WSPÓLNOTA MIESZKANIOWA NIERUCHOMOŚCI PRZY UL. ZABRSKIEJ 12, 14, 14A W GLIWICACH			data: GRUDZIEŃ 2023	
tytuł rysunku: PROJEKT BUDOWLANY KOLORYSTYKA-UL. ZABRSKA 14 ELEWACJA TYLNA POŁUDNIOWO-WSCHODNIA ELEWACJA BOCZNA POŁUDNIOWO-ZACHODNIA			skala: 1:100	
Opracował: mgr inż. arch. Monika Gogulla		specjalność architektoniczna		upr. nr 47/SLOKK/2016/II
BRANŻA:			A	
			nr rysunku: A_11_	
			Podpis:	

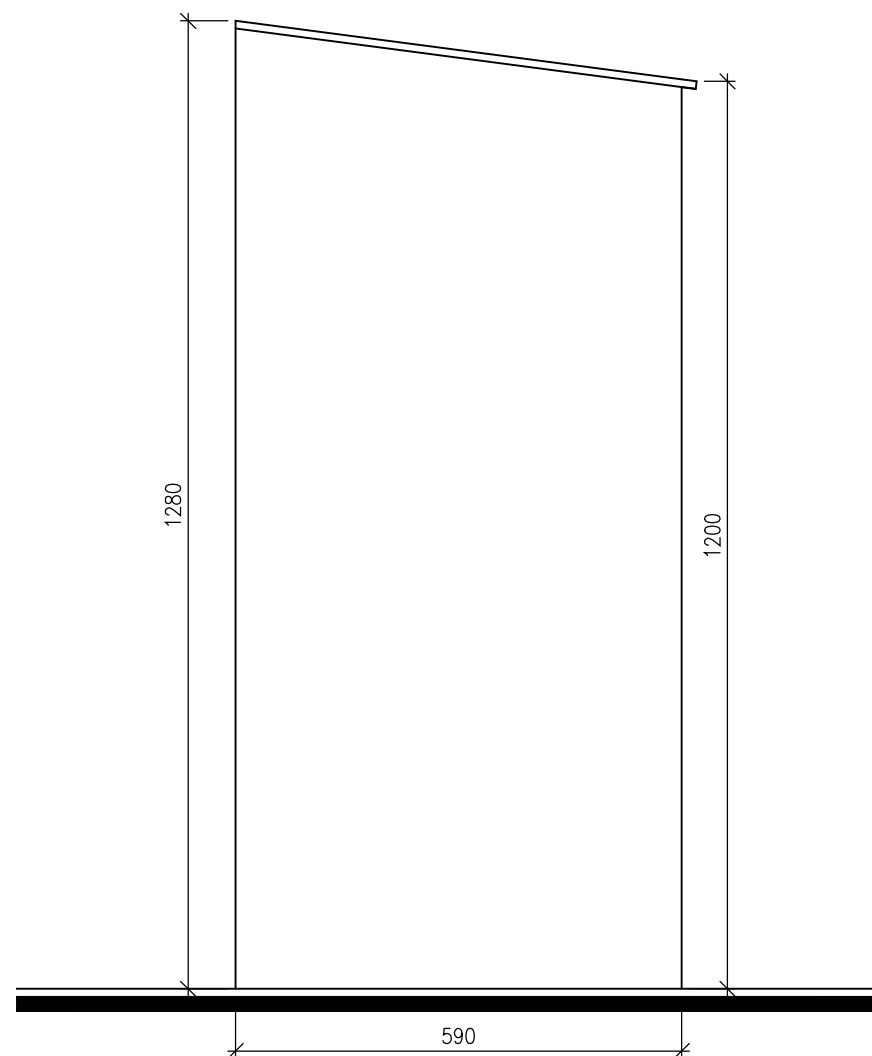
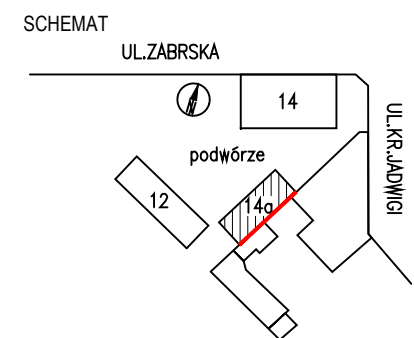
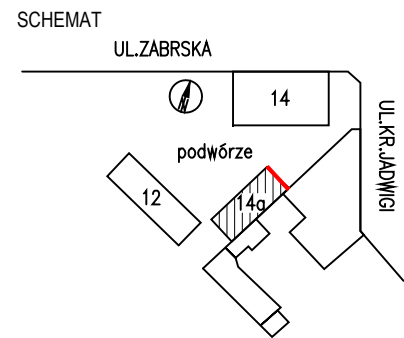


INWENTARYZACJA - ELEWACJA FRONTOWA
PÓLNO-CNO-ZACHODNIA

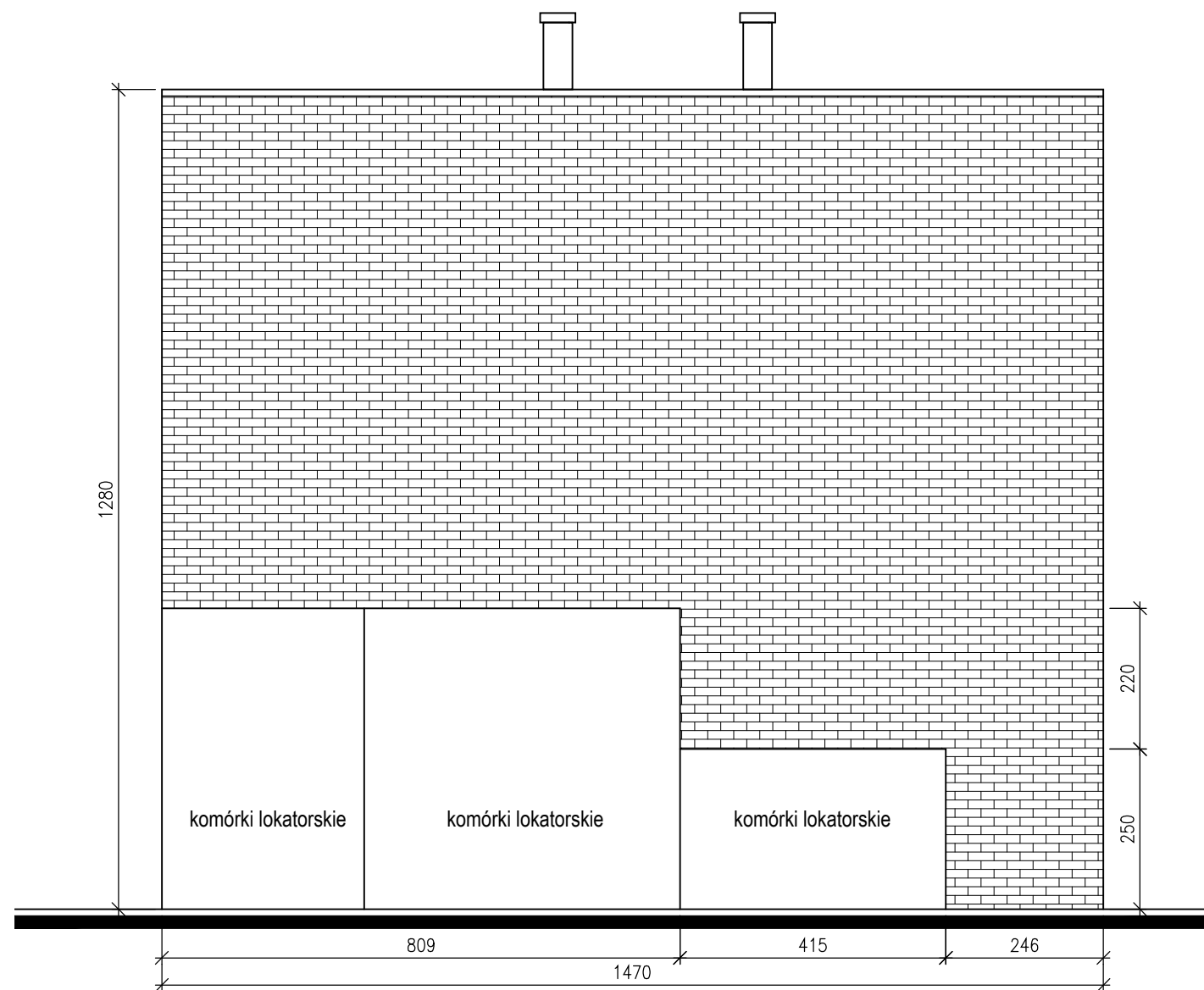


INWENTARYZACJA - ELEWACJA BOCZNA
POŁUDNIOWO-ZACHODNIA

nazwa i adres obiektu budowlanego: "REMONT, DOCIEPLENIE I KOLORYSTYKA ELEWACJI ORAZ IZOLACJA WODOCHRONNA ŚCIAN PIWNIC BUDYNKÓW WIELORODZINNYCH PRZY UL. ZABRSKIEJ 12, 14, 14A W GLIWICACH, DZ.NR 12/2, 11, 14 "				
Inwestor: WSPÓLNOTA MIESZKANIOWA NIERUCHOMOŚCI PRZY UL. ZABRSKIEJ 12, 14, 14A W GLIWICACH			data: GRUDZIEŃ 2023	
tytuł rysunku: INWENTARYZACJA - UL. ZABRSKA 14a ELEWACJA FRONTOWA PÓLNO-CNO-ZACHODNIA ELEWACJA BOCZNA POŁUDNIOWO-ZACHODNIA			skala: 1:100	nr rysunku: A_12_
Opracował: mgr inż.arch. Monika Gogulla	specjalność architektoniczna	upr. nr 47/SLOKK/2016/II	BRANŻA: A	Podpis:



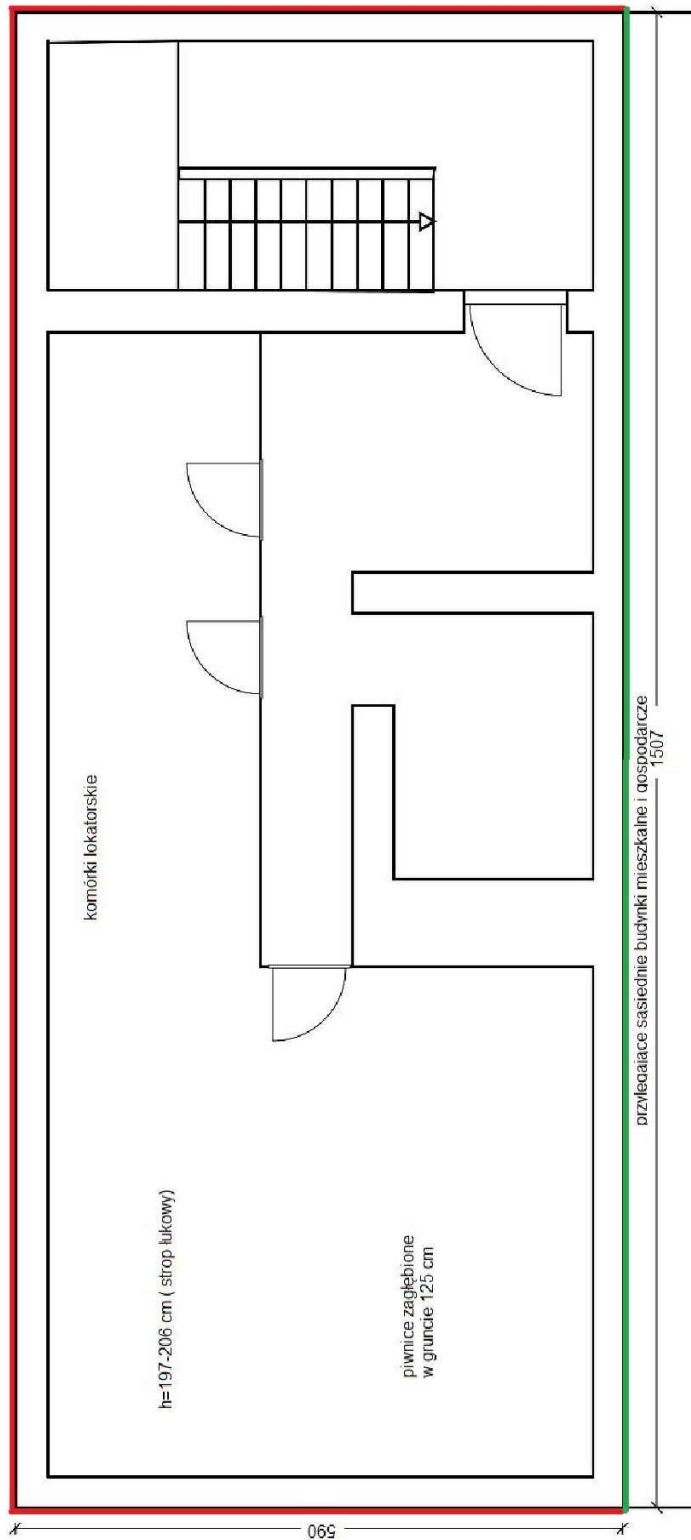
**INWENTARYZACJA - ELEWACJA BOCZNA
PÓLNOCNO-WSCHODNIA**



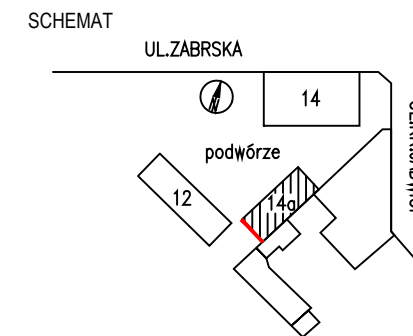
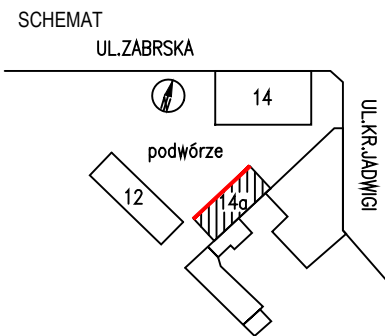
**INWENTARYZACJA - ELEWACJA TYLNA
POŁUDNIOWO-WSCHODNIA**

nazwa i adres obiektu budowlanego: "REMONT, DOCIEPLENIE I KOLORYSTYKA ELEWACJI ORAZ IZOLACJA WODOCHRONNA ŚCIAN PIWNIC BUDYNKÓW WIELORODZINNYCH PRZY UL. ZABRSKIEJ 12, 14, 14A W GLIWICACH, DZ.NR 12/2, 11, 14 "				
Inwestor: WSPÓLNOTA MIESZKANIOWA NIERUCHOMOŚCI PRZY UL. ZABRSKIEJ 12, 14, 14A W GLIWICACH			data: GRUDZIEŃ 2023	
tytuł rysunku: INWENTARYZACJA- UL. ZABRSKA 14a ELEWACJA TYLNA POŁUDNIOWO-WSCHODNIA ELEWACJA BOCZNA PÓLNOCNO-WSCHODNIA		skala: 1:100		nr rysunku: A_13_
Opracował: mgr inż.arch. Monika Gogulla	specjalność architektoniczna	upr. nr 47/SLOKK/2016/II	BRANŻA: A	Podpis:

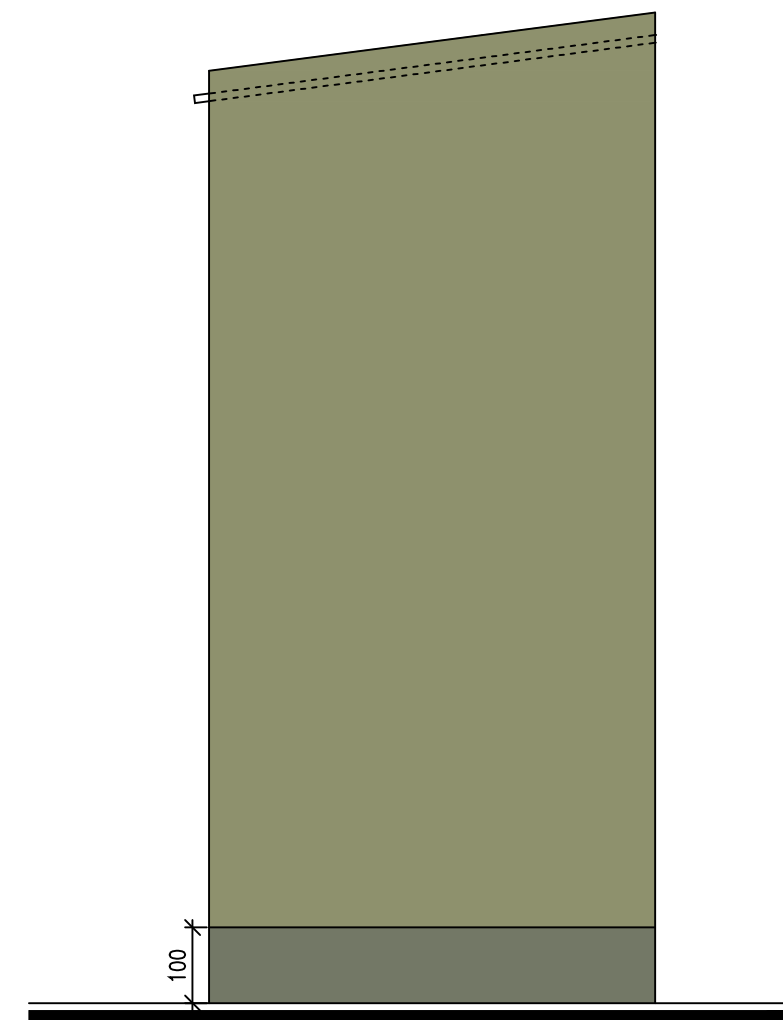
RZUT PIWNIC Zabrska 14a



<p><i>nazwa i adres obiektu budowlanego:</i> "REMONT, DOCIEPLENIE I KOLORYSTYKA ELEWACJI ORAZ IZOLACJA WODOCHRONNA ŚCIAN PIWNIC BUDYNKÓW WIELORODZINNYCH PRZY UL. ZABRSKIEJ 12, 14, 14A W GLIWICACH, DZ.NR 12/2, 11, 14 "</p>					
<p><i>inwestor:</i> WSPÓLNOTA MIESZKANIOWA NIERUCHOMOŚCI PRZY UL.ZABRSKIEJ 12, 14, 14A W GLIWICACH</p>				<p><i>data:</i> GRUDZIEŃ 2023</p>	
<p><i>tytuł rysunku:</i> PROJEKT BUDOWLANY - UL.ZABRSKA 14a RZUT PIWNIC</p>			<p><i>skala:</i> 1:100</p>		<p><i>nr rysunku:</i> A_14_</p>
<p><i>Opracował:</i> mgr inż.arch. Monika Gogulla</p>		<p>specjalność architektoniczna</p>	<p>upr. nr 47/SLOKK/2016/II</p>	<p>BRANŻA: A</p>	<p><i>Podpis:</i></p>







PROJEKT - ELEWACJA FRONTOWA
PÓLNO-CNO-ZACHODNIA

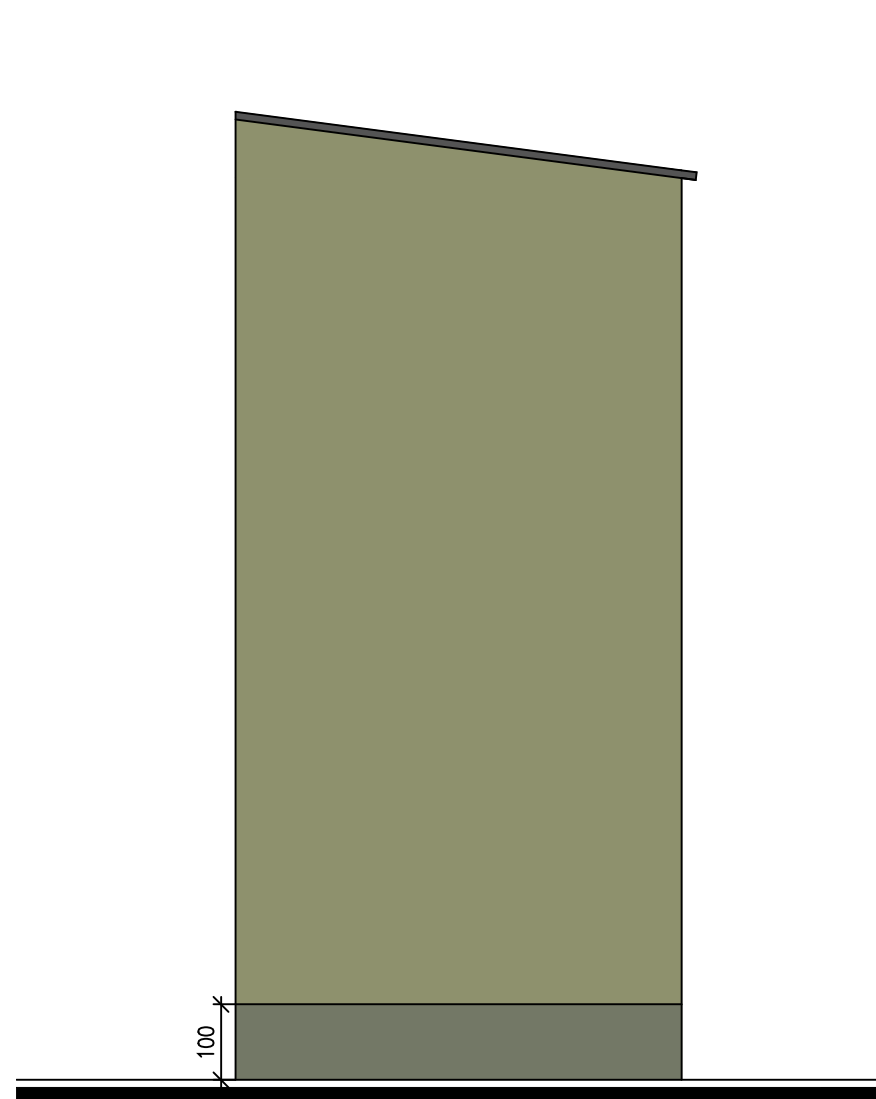
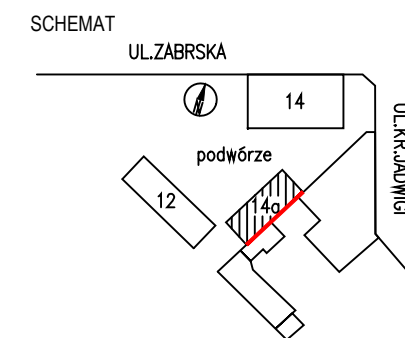
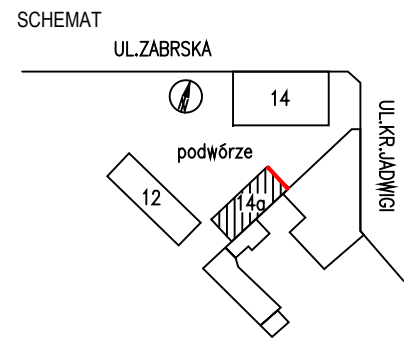


PROJEKT - ELEWACJA BOCZNA
PÓLUDNIOWO-ZACHODNIA

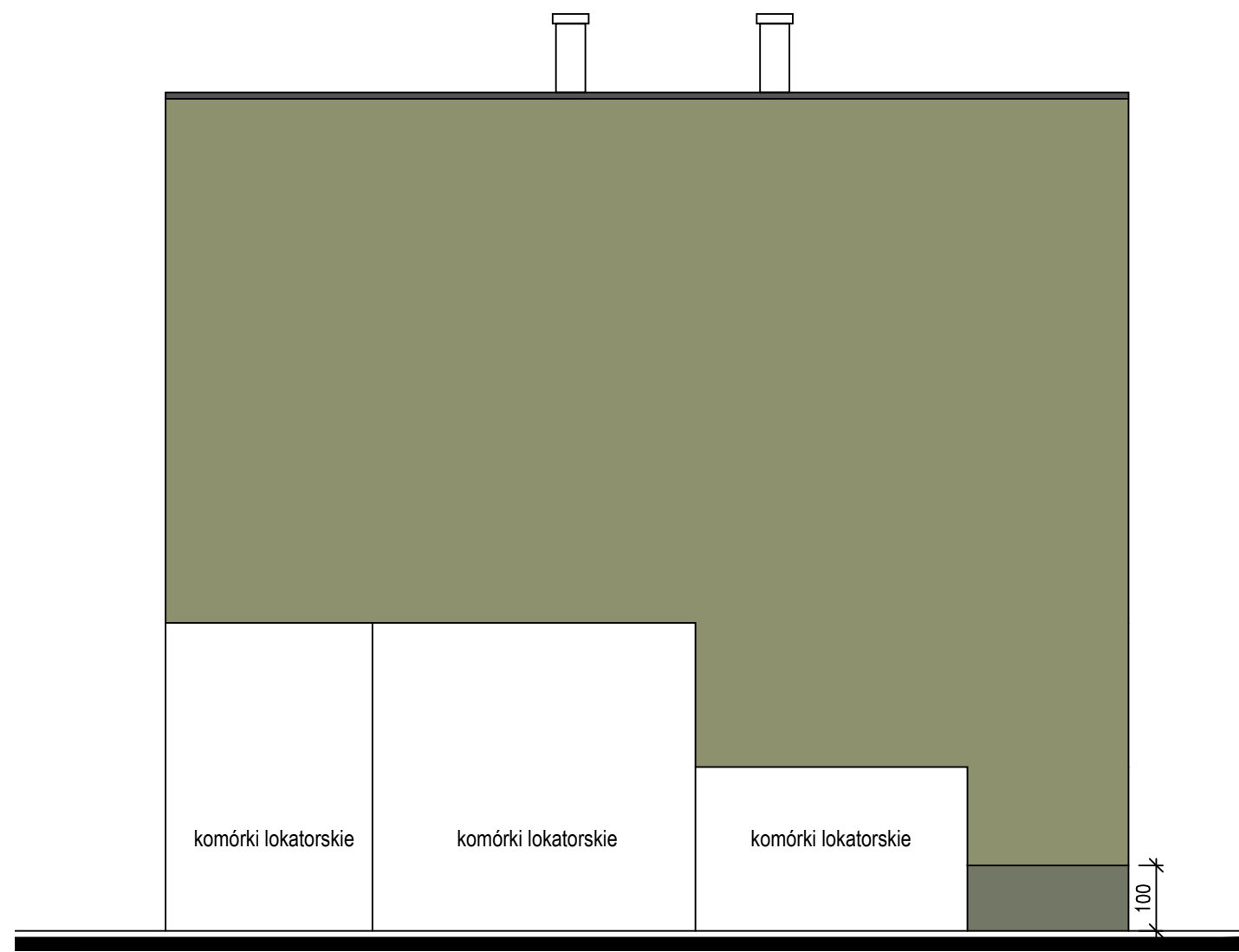
LEGENDA:
palety barw wg firmy Remmers

-  Resedagrun 17-0 (cokoły)
-  Resedagrun 17-2 (ściany)
-  Resedagrun 17-5 (obramowania okien i drzwi)
-  obróbka blacharska stalowa

nazwa i adres obiektu budowlanego: "REMONT, DOCIEPLENIE I KOLORYSTYKA ELEWACJI ORAZ IZOLACJA WODOCHRONNA ŚCIAN PIWNIC BUDYNKÓW WIELORODZINNYCH PRZY UL. ZABRSKIEJ 12, 14, 14A W GLIWICACH, DZ.NR 12/2, 11, 14 "					
Inwestor: WSPÓLNOTA MIESZKANIOWA NIERUCHOMOŚCI PRZY UL. ZABRSKIEJ 12, 14, 14A W GLIWICACH			data: GRUDZIEŃ 2023		
tytuł rysunku: PROJEKT BUDOWLANY KOLORYSTYKA - UL. ZABRSKA 14a ELEWACJA FRONTOWA PÓLNO-CNO-ZACHODNIA ELEWACJA BOCZNA PÓLUDNIOWO-ZACHODNIA			skala: 1:100		
Opracował: mgr inż.arch. Monika Gogulla		specjalność architektoniczna	upr. nr 47/SLOKK/2016/II	BRANŻA: A	nr rysunku: A_15_ Podpis:







PROJEKT - ELEWACJA BOCZNA
PÓLNOCNO-WSCHODNIA



PROJEKT - ELEWACJA TYLNA
POŁUDNIOWO-WSCHODNIA

LEGENDA:

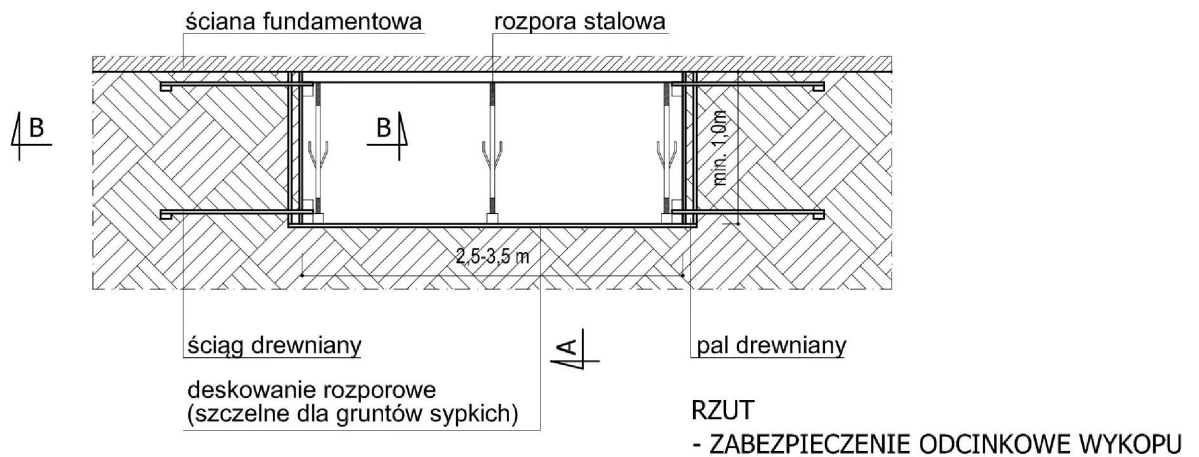
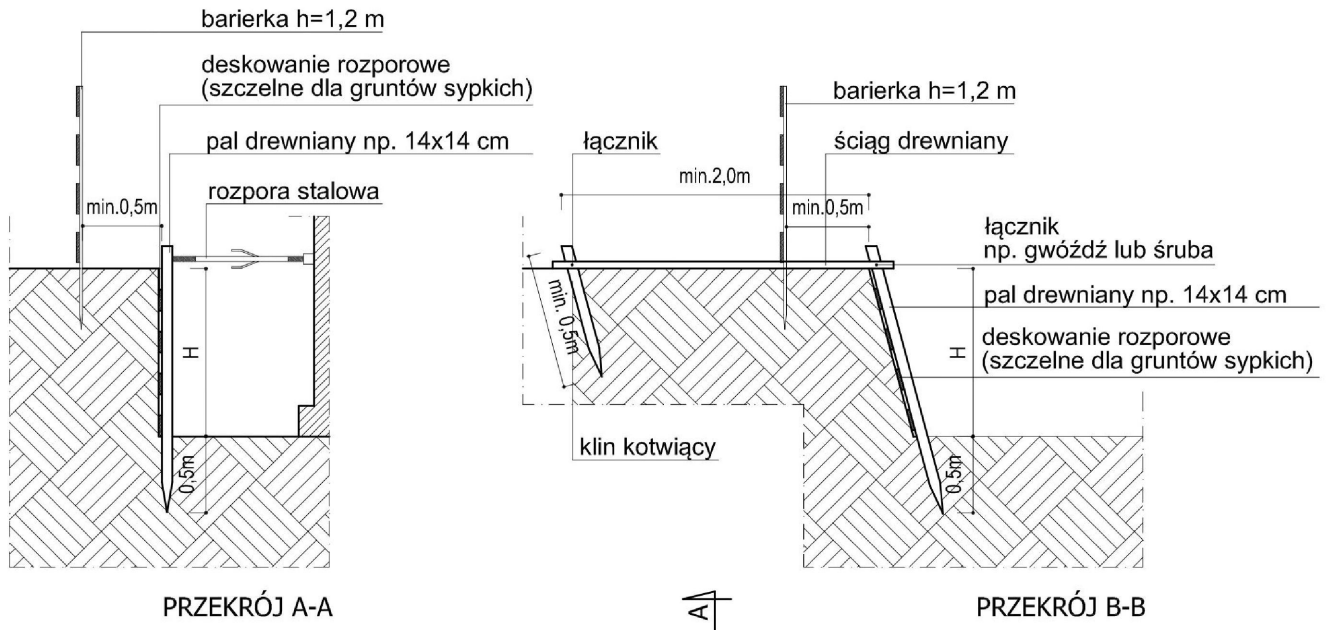
palety barw wg firmy Remmers

-  Resedagrun 17-0 (cokoły)
-  Resedagrun 17-2 (ściany)
-  Resedagrun 17-5 (obramowania okien i drzwi)
-  obróbka blacharska stalowa

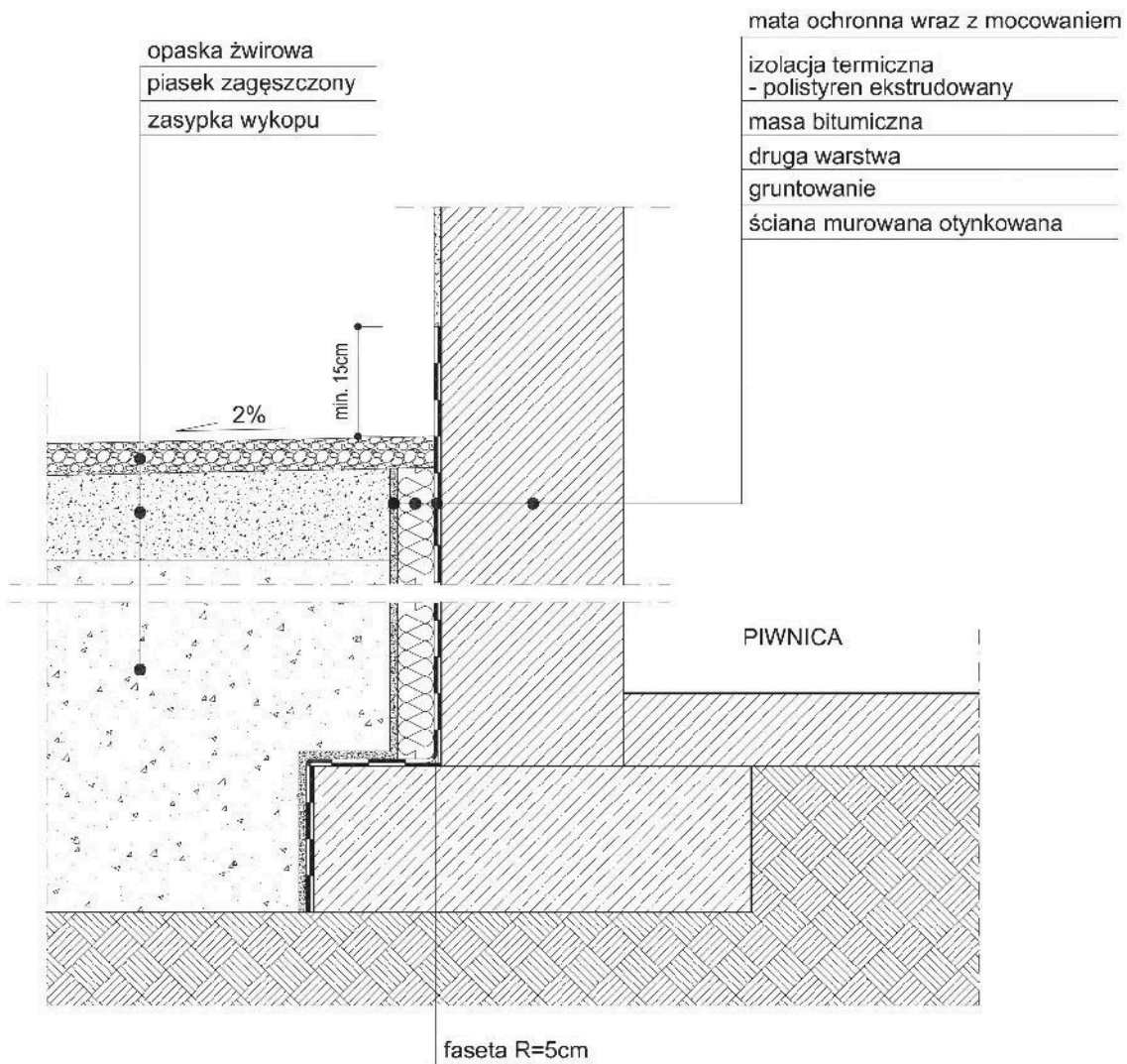
nazwa i adres obiektu budowlanego: "REMONT, DOCIEPLENIE I KOLORYSTYKA ELEWACJI ORAZ IZOLACJA WODOCHRONNA ŚCIAN PIWNIC BUDYNKÓW WIELORODZINNYCH PRZY UL. ZABRSKIEJ 12, 14, 14A W GLIWICACH, DZ.NR 12/2, 11, 14 "			
Inwestor: WSPÓLNOTA MIESZKANIOWA NIERUCHOMOŚCI PRZY UL. ZABRSKIEJ 12, 14, 14A W GLIWICACH			data: GRUDZIEŃ 2023
tytuł rysunku: PROJEKT BUDOWLANY KOLORYSTYKA- UL. ZABRSKA 14a		skala: 1:100	nr rysunku: A_16_
ELEWACJA TYLNA POŁUDNIOWO-WSCHODNIA		ELEWACJA BOCZNA PÓLNOCNO-WSCHODNIA	
Opracował: mgr inż.arch. Monika Gogulla	specjalność architektoniczna	upr. nr 47/SLOKK/2016/II	BRANŻA: A

UWAGA:

1. Izolację pionową wodochronną ścian piwnic planuje się wykonać wokół budynków.
2. Wykonanie wykopu przewiduje się wykonać w zależności od budynku na głębokość wg. opisu cz. graficznej
3. Kolejne odcinki wykopu należy wykonać po zasypaniu gruntem wraz z zagęszczeniem mechanicznym wykonanych odcinków.
4. Wysokości cokołów wg. cz. graficznej.



nazwa i adres obiektu budowlanego: "REMONT, DOCIEPLENIE I KOLORYSTYKA ELEWACJI ORAZ IZOLACJA WODOCHRONNA ŚCIAN PIWNIC BUDYNKÓW WIELORODZINNYCH PRZY UL. ZABRSKIEJ 12, 14, 14A W GLIWICACH, DZ.NR 12/2, 11, 14"				
Inwestor: WSPÓLNOTA MIESZKANIOWA NIERUCHOMOŚCI PRZY UL. ZABRSKIEJ 12, 14, 14A W GLIWICACH			data: GRUDZIEŃ 2023	
tytuł rysunku: SZCZEGÓŁ ZABEZPIECZENIA WYKOPU		skala: 1:5		nr rysunku: A_17_
Opracował:	mgr inż. arch. Monika Gogulla	specjalność architektoniczna	upr. nr 47/SLOKK/2016/II	BRANŻA: A
			Podpis:	



UWAGA:

1. Izolację pionową wodochronną ścian piwnic planuje się wykonać wzdłuż elewacji zaznaczonych na rzutach piwnic budynków
2. Wysokość cokołu bez zmian.
3. Wykonanie wykopu przewiduje się wykonać na głębokość zaznaczoną na rzutach budynków
4. Kolejne odcinki wykopu należy wykonać po zasypaniu gruntem wraz z zagęszczeniem mechanicznym wykonanych odcinków.

nazwa i adres obiektu budowlanego: "REMONT, DOCIEPLENIE I KOLORYSTYKA ELEWACJI ORAZ IZOLACJA WODOCHRONNA ŚCIAN PIWNIC BUDYNKÓW WIELORODZINNYCH PRZY UL. ZABRSKIEJ 12, 14, 14A W GLIWICACH, DZ.NR 12/2, 11, 14 "					
Inwestor: WSPÓLNOTA MIESZKANIOWA NIERUCHOMOŚCI PRZY UL.ZABRSKIEJ 12, 14, 14A W GLIWICACH				data: GRUDZIEŃ 2023	
tytuł rysunku: Szczegóły izolacji wodochronnej			skala: -		nr rysunku: A_018
Opracował:	mgr inż.arch. Monika Gogulla	specjalność architektoniczna	upr. nr 47/SLOKK/2016/II	BRANŻA:	A
					Podpis: